

HF横浜山下ビルディング 内覧会のご案内

開催日時: 2024年12月04日(水) 10:00~16:00

~受付は6階となります~

■共用部リニューアル工事(1期)完了済
(メインエントランス・外構・6・3階ELVホール・トイレ・給湯室)

〈物件概要〉

所在地	神奈川県横浜市中区山下町89-6
竣工	1986年1月
構造・規模	SRC造・一部RC造 地下2階付8階建
交通	JR線・市営地下鉄「関内」駅 徒歩9分 みなとみらい線「日本大通り」駅 徒歩3分



〈募集区画〉

粗品をご用意してお待ちしております

階数	契約面積	賃料	共益費	敷金	用途	入居時期
6階	189.59坪 (626.75㎡)	相談	賃料に含む	賃料の 12ヶ月	事務所	即日可
3階	52.55坪 (173.72㎡)	相談	賃料に含む	賃料の 12ヶ月	事務所	即日可
B2階	27.83坪 (91.99㎡)	相談	賃料に含む	賃料の 12ヶ月	倉庫	即日可

〈案内図〉



〈お問い合わせ先〉



東洋不動産
プロパティマネジメント

〒105-0002 東京都港区愛宕1-3-4

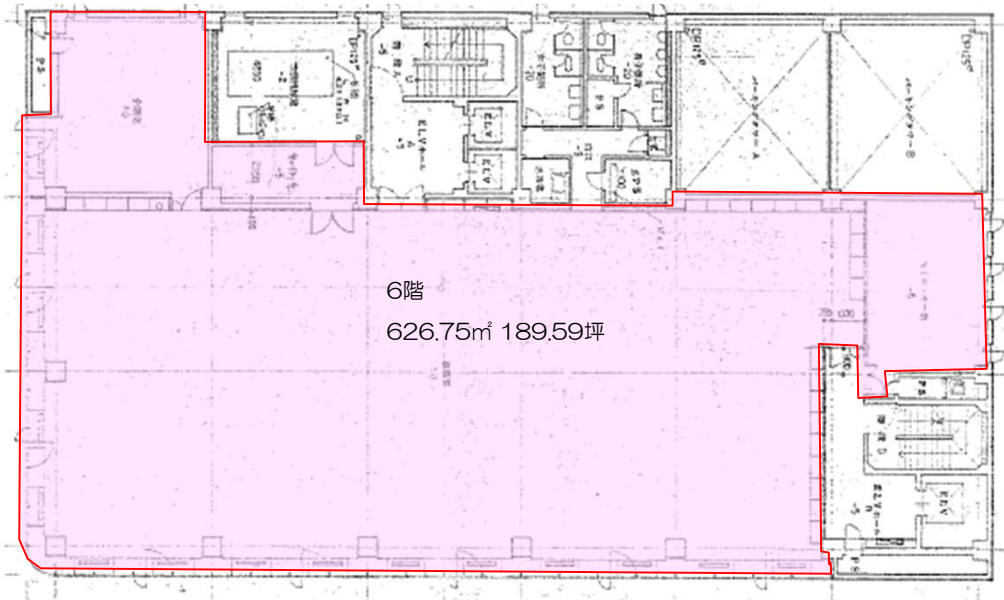
TEL. 03-6403-1847

取引態様 貸主

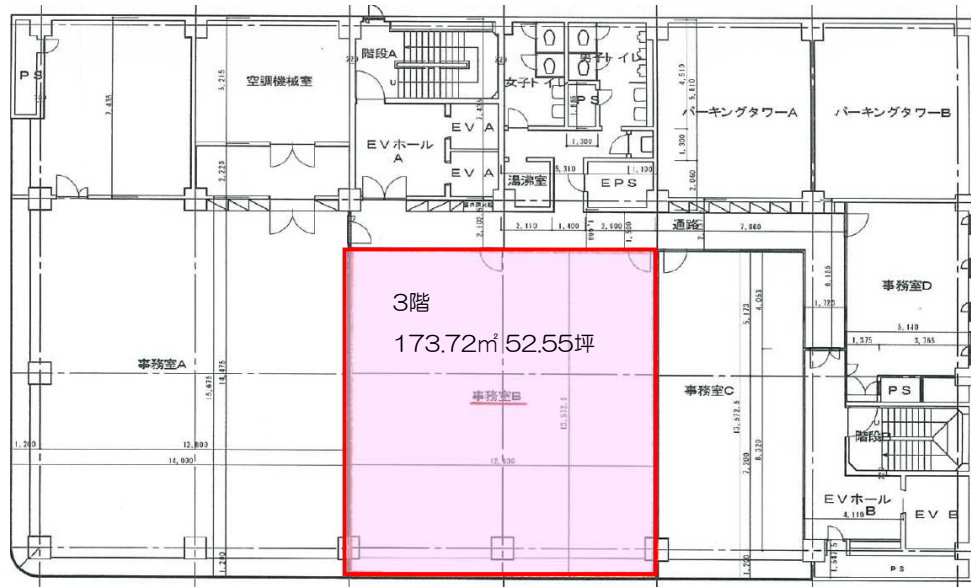
担当/弥永

〈フロアプラン〉

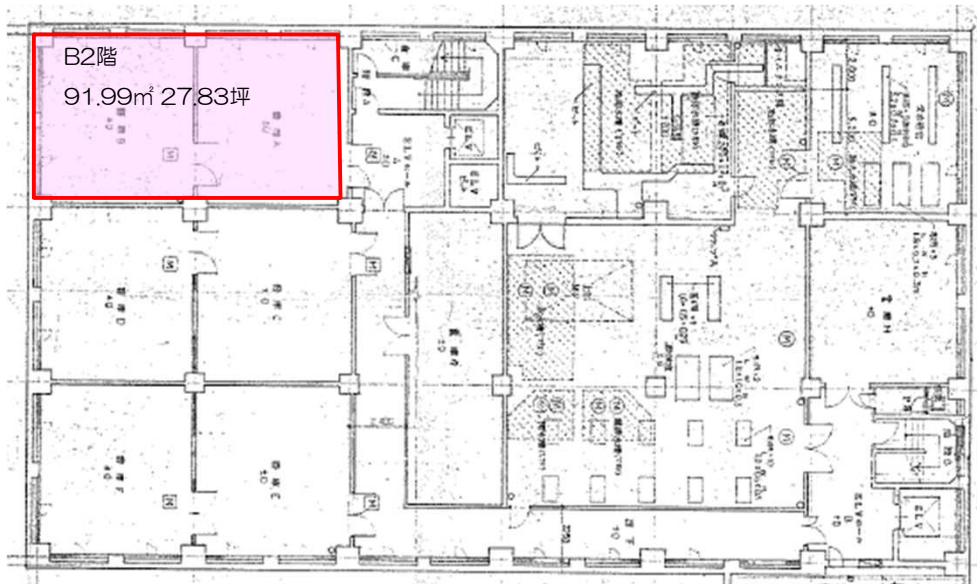
6階



3階



B2階



〈お問い合わせ先〉



東洋不動産
プロパティマネジメント

〒105-0002 東京都港区愛宕1-3-4

TEL. 03-6403-1847

取引態様 貸主

担当/弥永