

# 内覧会のご案内

2025

2/27 木

10:00~16:00

受付は当ビル **3階** となります。



## いちご御堂筋ビル ICHIGO MIDOSUJI BUILDING



アクセス

地下鉄・近鉄  
「**なんば**」駅  
徒歩**1分**

南海・JR  
「**難波**」駅  
徒歩**3分**

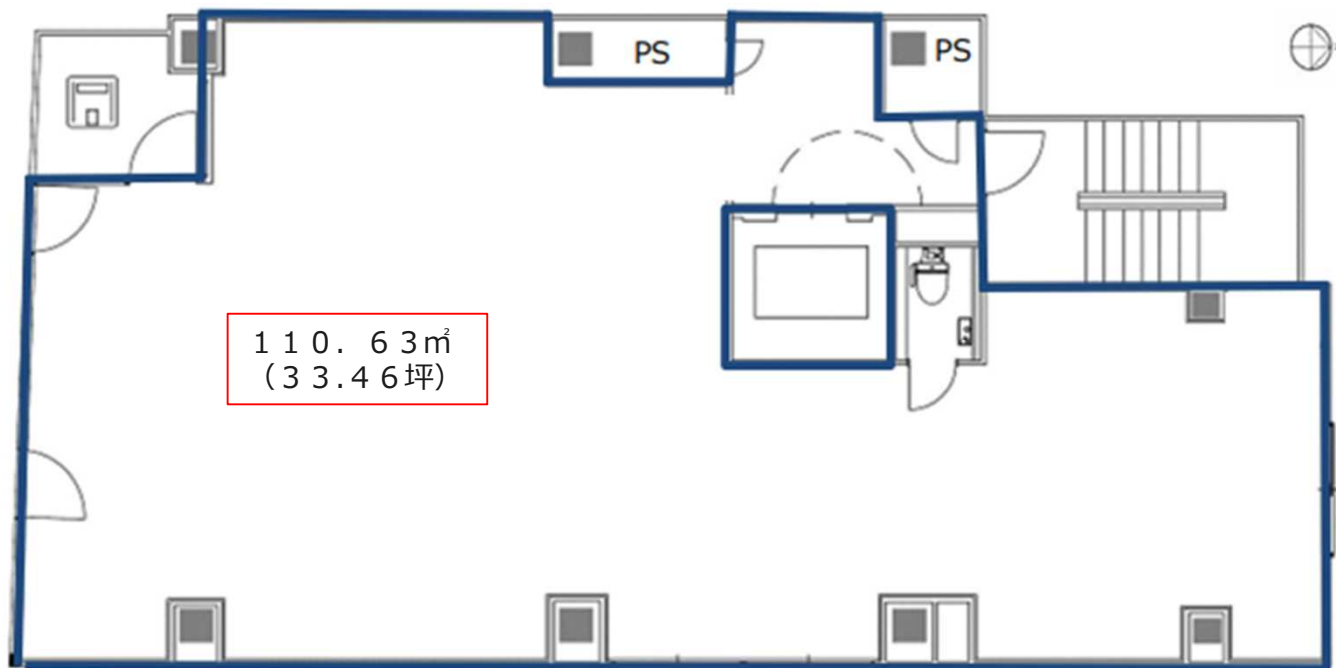
所在地 大阪市中央区難波4-2-4  
竣工 2002年3月  
構造・規模 S造・地上12階／地下1階  
募集区画 3階



内覧後、アンケートを回答いただいた方に  
**粗品【QUOカード1,000円分】プレゼント!**

# 募集区画 〈 3階 〉

事務所

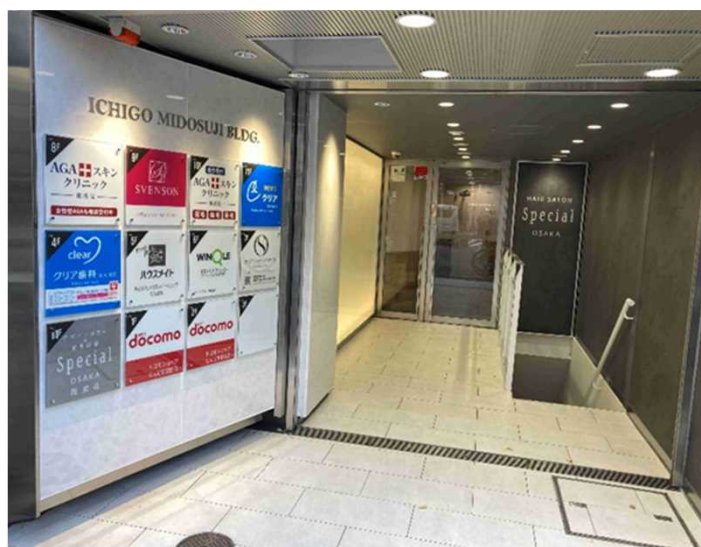


3F

募集区画	3階
契約面積	33.46坪 (110.63㎡)
契約形態	定期借家契約
契約期間	5年以上期間相談
入居時期	即日可
賃料	相談
共益費	賃料に含む
敷金	相談

**備考：**

- ・引渡し：事務所仕様
- ・その他費用：電気水道料金・サイン・町会費等



1階エントランス  
2025年1月改修

- 御堂筋沿い
- 事務所仕様引渡し
- エステ・クリニック・スクール

※ 本資料と現状が異なる場合は現状を優先させていただきます。