

# EGビル

## 物件概要

所在地 : 東京都目黒区中目黒三丁目3番2号

交通 : 東急東横線、東京メトロ日比谷線「中目黒駅」徒歩6分  
延床面積 : 2,776.63㎡ (839.93坪)  
構造 : 鉄骨造、一部鉄筋コンクリート造  
規模 : 地上8階建、地下1階・塔屋1階  
竣工 : 1993年7月 (平成5年7月)  
用途 : 事務所

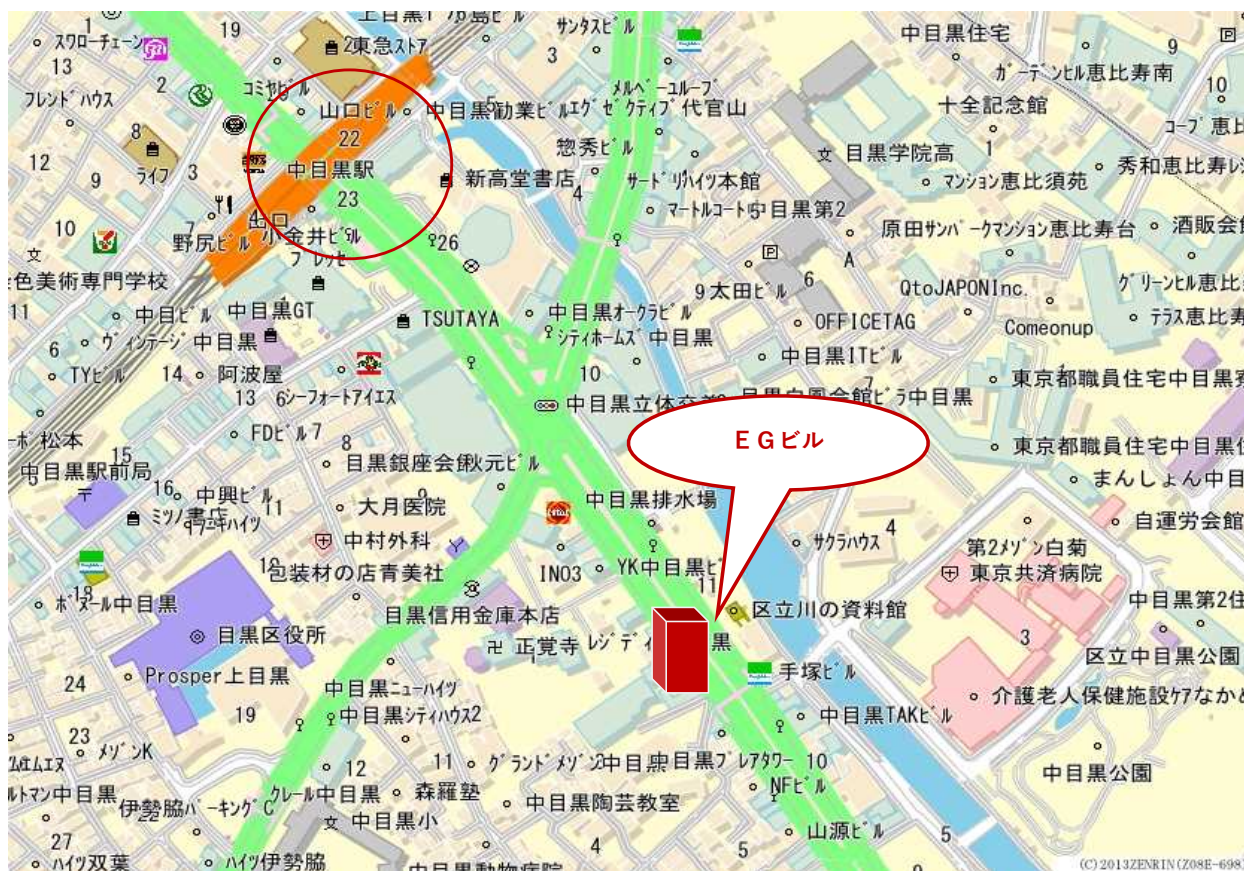
設備概要 : 個別空調、O Aフロア、ELV 2基(13人乗、9人乗)  
機械警備 (ELV不停止機能有り)

駐車場設備: 機械式駐車場: 車長5.3m 車幅2.05m 車高2.05m 重量2.5 t  
(現在空き無し)

※ 車両サイズが上記規定内であっても収納できない場合がございます。



## 現地案内図



※本資料と現況が異なる場合は現況優先。

お問合せ先

東洋不動産プロパティマネジメント株式会社  
Tel. 03-5280-7965 / Fax. 03-5280-2653  
〒101-0054 東京都千代田区神田錦町1-19-1

担当: 菊池 <媒介>



# E Gビル

## 募集条件詳細

契約形態 : 普通借家契約

契約期間 : 2年間

用途 : 事務所

備考 : 天井高2,600m 床仕様: O Aフロア (100mm、タイルカーペット)、  
機械警備 (ELV不停止機能有り)、LED照明

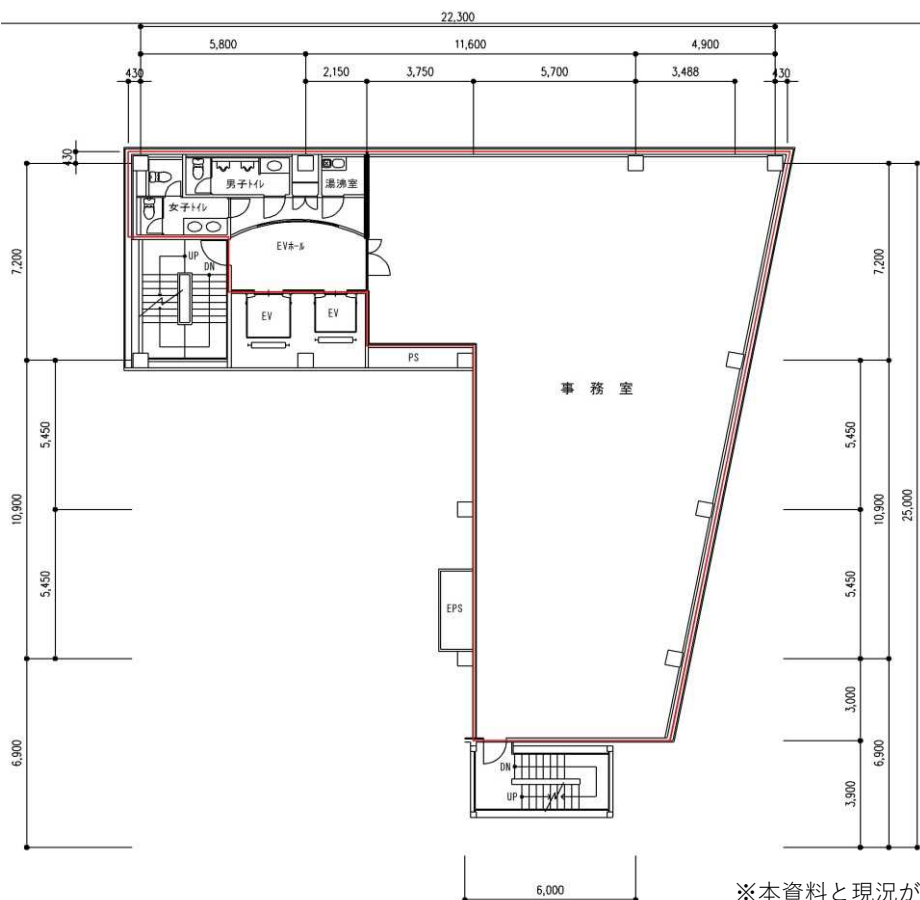
階数	契約面積	賃料	共益費	敷金	入居時期
5階	77.73坪 (256.99㎡)	相談	3,500円/坪	賃料の12か月分	2024.8月 上旬

※賃料・共益費等についての消費税等は別途ご負担いただきます。

賃貸面積にはトイレ、給湯室、EVホールが含まれます。

## ■ フloorプラン

5階



※本資料と現況が異なる場合は現況優先。

お問合せ先

東洋不動産プロパティマネジメント株式会社  
Tel. 03-5280-7965 / Fax. 03-5280-2653  
〒101-0054 東京都千代田区神田錦町1-19-1

担当: 菊池 <媒介>

