

浜離宮パークサイドプレイス

Hamarikyu Park Side Place

物件概要

- 交通 : JR線『新橋』駅 汐留口より 約徒歩11分
ゆりかもめ線『汐留』駅 汐留口より徒歩 約7分
都営大江戸線『築地市場』駅 約徒歩4分
- 所在地 : 東京都中央区築地5-6-10
- 延床面積 : 38,445.05㎡ (11,629.62坪)
- 構造・規模 : 鉄骨・鉄骨鉄筋コンクリート造・鉄筋コンクリート造
地下2階付17階建
- 施工 : 鹿島建設株式会社
- 竣工 : 2002年11月
- 用途 : 事務所・店舗・駐車場
- 設備概要 : 詳細は設備等詳細をご参照下さい。



現地案内図



※本資料と現況が異なる場合は現況優先。

お問合せ先
東洋不動産プロパティマネジメント株式会社
Tel. 03-5280-7965 / Fax. 03-5280-2653
〒101-0054 東京都千代田区神田錦町1-19-1

担当：弥永 <媒介>



浜離宮パークサイドプレイス Hamarikyu Park Side Place

募集条件詳細

契約形態 : 定期建物賃貸借契約 ※普通賃貸借契約はご相談

契約期間 : 3年

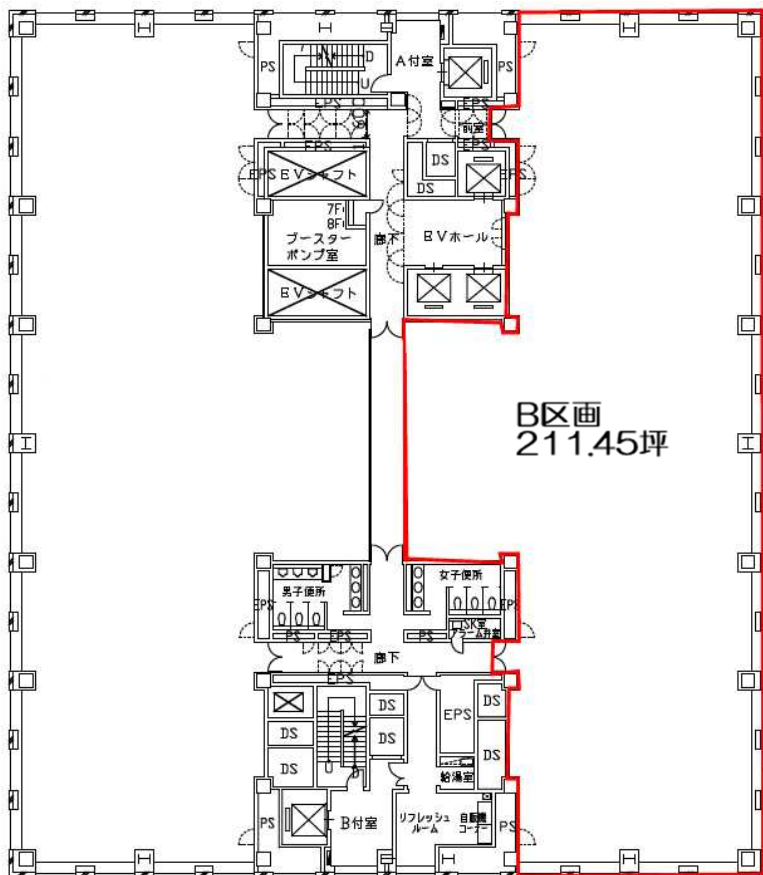
用途 : 事務所

備考 : 賃料、共益費の消費税地方消費税及び、電気代・空調費・清掃費等は別途ご負担いただきます。
敷金の償却は無。原状復旧を条件に明渡後、全額返還。

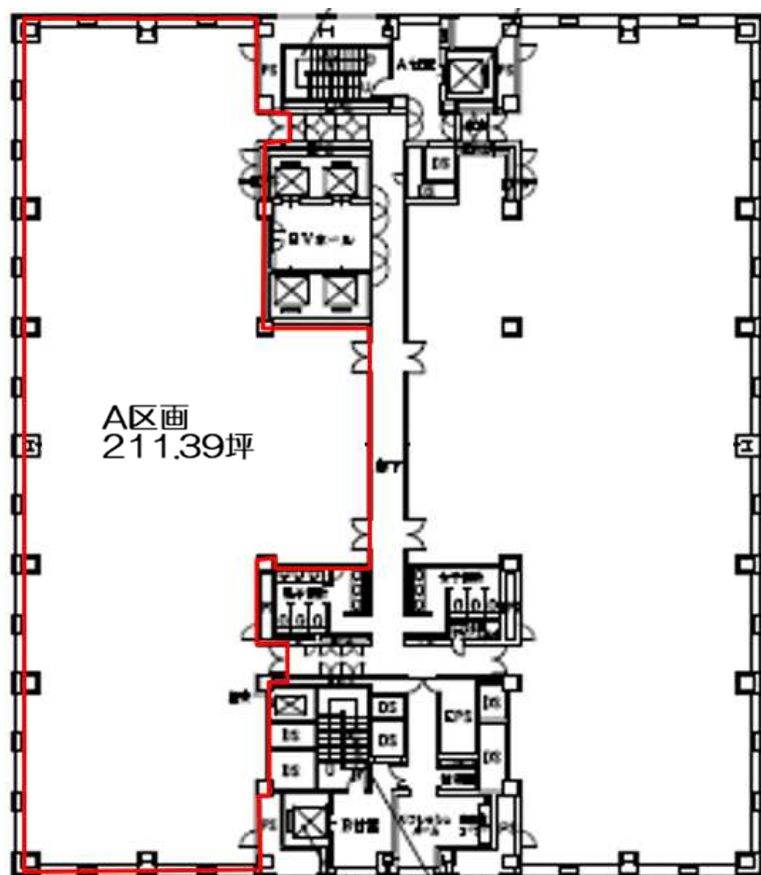
※賃料条件は応ご相談承ります。

階数	契約面積	賃料	共益費	敷金	入居時期
5階	699.01㎡ 211.45坪	相談	坪@4,760円	12ヶ月	2024年8月上旬
6階	1,444.25㎡ 436.88坪	相談	坪@4,760円	12ヶ月	即日可
13階	698.83㎡ 211.39坪	相談	坪@4,760円	12ヶ月	即日可

フロアプラン



5階



13階

※本資料と現況が異なる場合は現況優先。

お問合せ先

東洋不動産プロパティマネジメント株式会社

Tel. 03-5280-7965 / Fax. 03-5280-2653

〒101-0054 東京都千代田区神田錦町1-19-1

担当：弥永 <媒介>



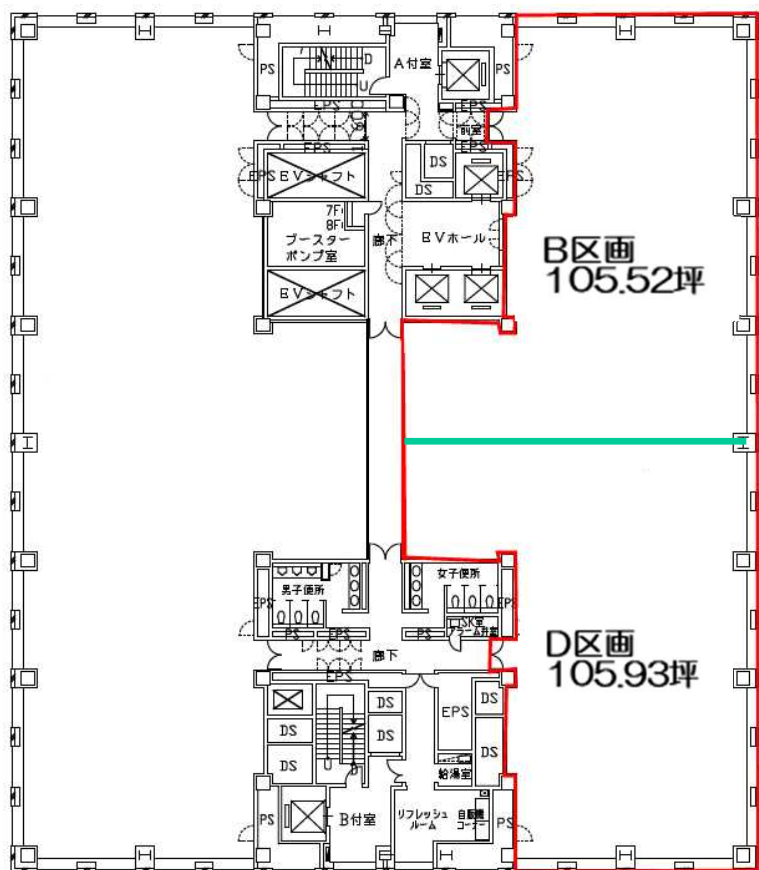
東洋不動産
プロパティマネジメント

浜離宮パークサイドプレイス Hamarikyu Park Side Place

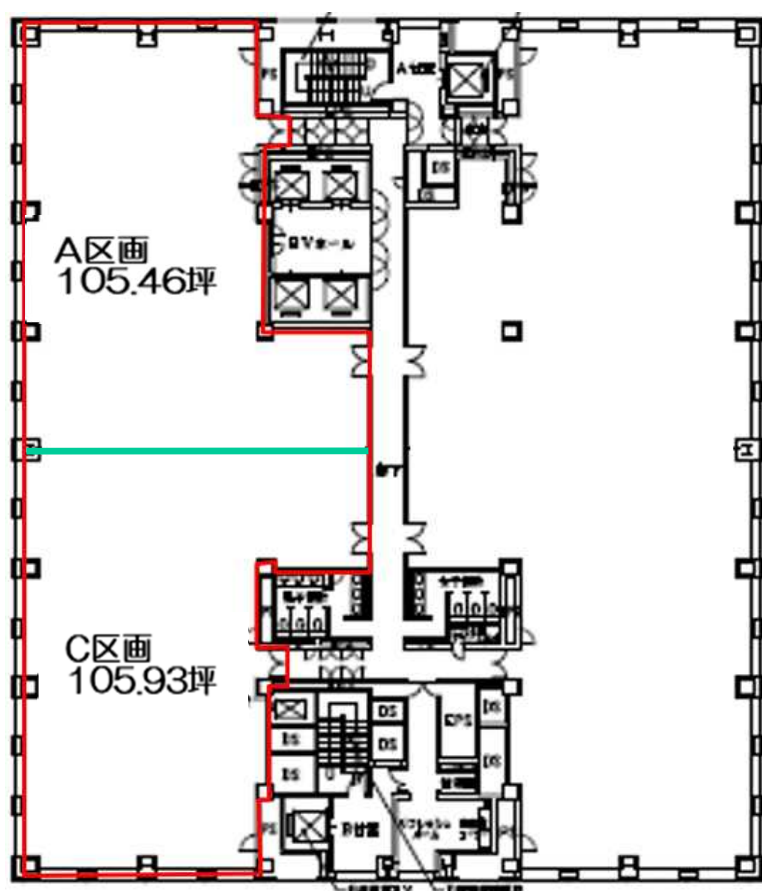
2分割対応可能



フロアプラン



5階



13階

※本資料と現況が異なる場合は現況優先。

お問合せ先
東洋不動産プロパティマネジメント株式会社
Tel. 03-5280-7965 / Fax. 03-5280-2653
〒101-0054 東京都千代田区神田錦町1-19-1

担当：弥永 <媒介>

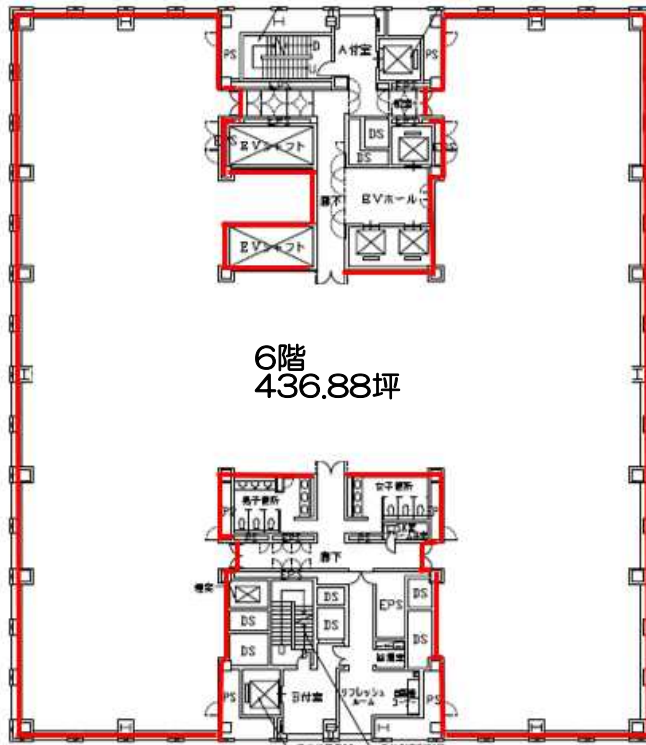


浜離宮パークサイドプレイス Hamarikyu Park Side Place

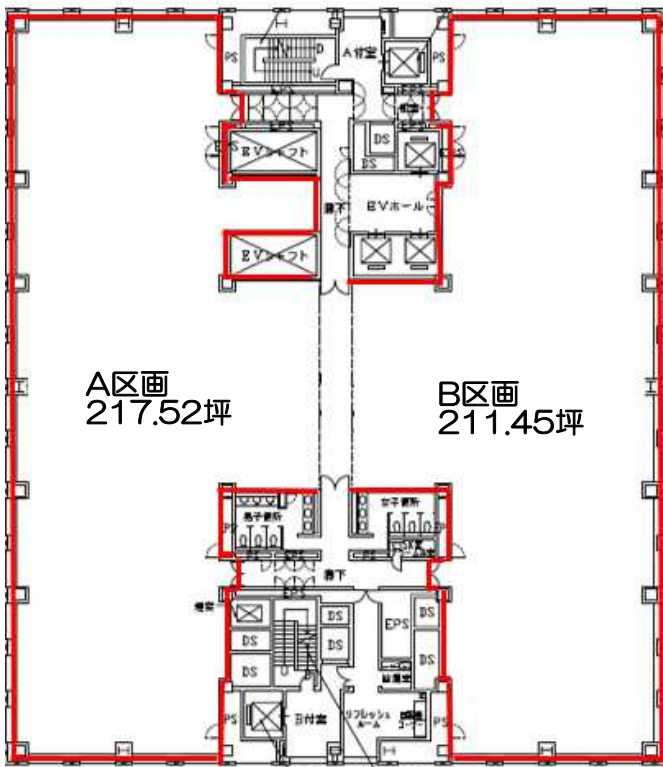
6階

分割対応相談可

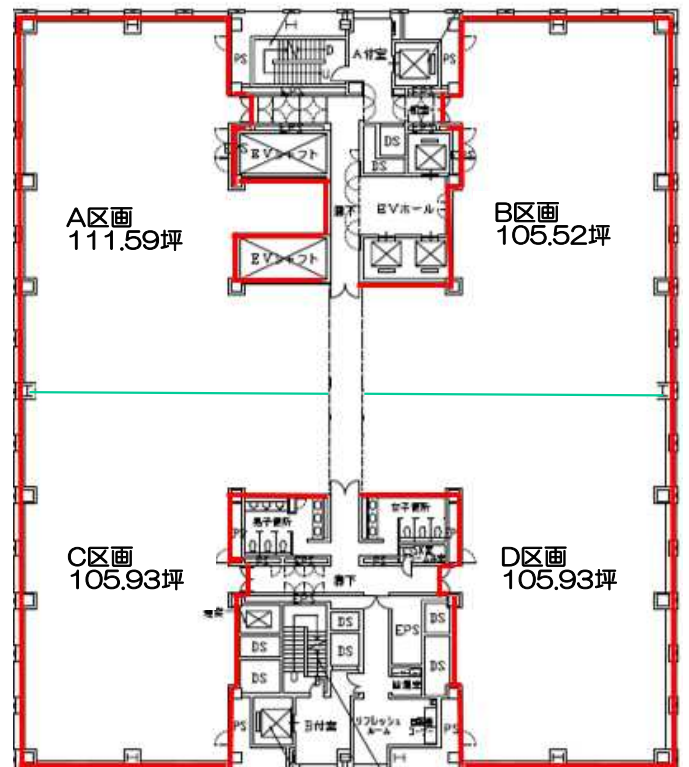
1フロアプラン



2分割プラン



4分割プラン



※本資料と現況が異なる場合は現況優先。

お問合せ先
東洋不動産プロパティマネジメント株式会社
Tel. 03-5280-7965 / Fax. 03-5280-2653
〒101-0054 東京都千代田区神田錦町1-19-1

担当：弥永 <媒介>

東洋不動産
プロパティマネジメント

浜離宮パークサイドプレイス

Hamarikyu Park Side Place

設備等詳細

- 正面玄関 : 7:00~23:00 月~金 【通用口24HOPEN (セキュリティカード利用で開閉)】
土・日・祝日 CLOSE
- 休館日 : 年末年始 (12/30~1/3)
- 警備方法 : 防災センターによる24H管理
貸室出入口 セキュリティカードにて入退室
- 空調 : 中央管理方式 (各階4系統個別制御[発停操作・室温調整])
(使用時間) 平日 8:00~18:00
(時間外空調費) フロア (2,800円/区画×4区画)
- 床 : フリーアクセスフロア タイルカーペット H=100mm
床荷重: 500kg/m² (一部700kg/m²) 但し、OAフロアは300kg/m²
- 天井高 : OAフロア 敷設上 2,700mm (OAフロア H:100mm)
- 光ケーブル : 引込可
- 電気容量 : 70VA/m² (コンセント回路)
- 電話回線 : MDFから各階電話端子盤まで敷設済
- EV : 17人乗り 3基 (低層階用) 17人乗り 4基 (高層階用) 非常用24人乗り 2基
- 駐車場 : 機械式: (全長5000mm・幅1850mm・高さ1550mm・重量1900Kg)
機械式: (全長5000mm・幅1800mm・高さ1550mm・重量1700Kg)
[B1F 平面24台、B2F 平面1台 空なし、
機械式 65台 空2台 (上段:空なし、下段:空2台)]
<賃貸条件>: 平面 60,000円/月
機械式 (上段) 50,000円/月 機械式 (下段) 50,000円/月
敷金3ヶ月
(シャッター開放時間) 7:00~23:00 24時間使用可能
- 清掃 : 貸室内は別途契約となります。
- 外看板 : 袖看板はございません。
- 案内板 : エントランス・EVホール・廊下等 費用負担: 貸主 (変更・追加はテナント負担)
- 備考 : SECOM セキュリティカード 入居時1フロア12枚 (3枚/区画×4区画)
カード追加 1,000円/枚 (税別)

※本資料と現況が異なる場合は現況優先。