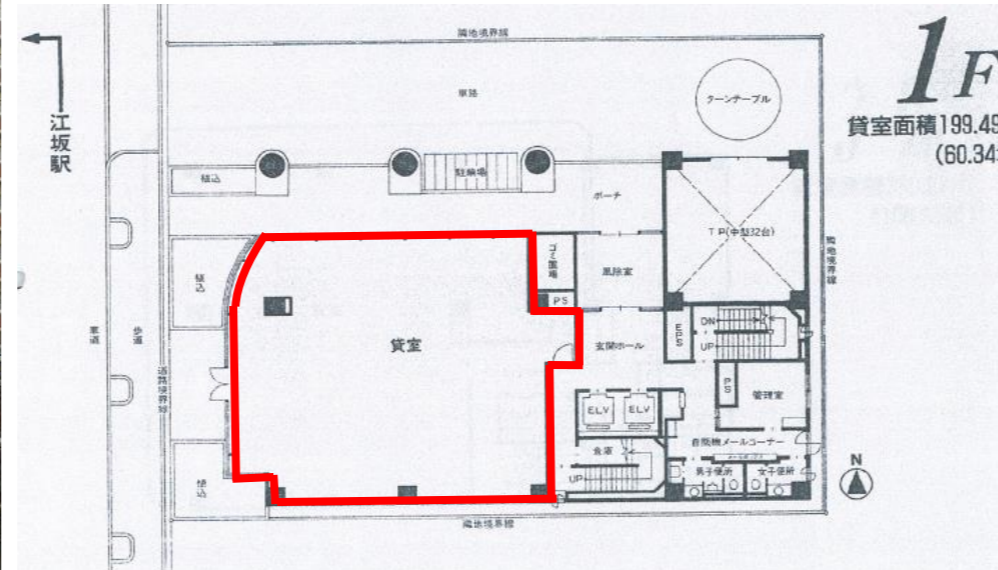


江坂三生ビル 貸室の御案内

1階（事務所・ショールーム） 60.34坪



外観写真



【1階平面図】

【賃貸条件】

- 賃料 / 相談
- 共益費 / 相談
- 敷金 / 賃料×12ヶ月分
- 入居時期 / 即

【概要】

- 交通 / 大阪メトロ御堂筋線「江坂」駅 徒歩2分
- 所在地 / 吹田市広芝町9番28号
- 構造・規模 / 鉄骨鉄筋コンクリート造地下1階地上9階
- 敷地面積 / 757.48㎡(229.13坪)
- 延床面積 / 4,234.09㎡(1,280.81坪)
- 空調方式 / 個別空調
- エレベーター / 11人乗り×2基
- セキュリティ / 24時間対応セキュリティシステム
- 出入口扉開閉時間 / 正面玄関 月～金 8:00～19:00
土曜日 8:00～18:00
日・祝 閉館

* 閉館時はセキュリティカードにより入館可能

- 天井高 / 2m58cm
- 駐車場 / 立体駐車場32台収容（空き5台）
- 施工 / 清水建設株式会社
- 竣工年月 / 平成4年
- 貸主 / 有限会社石田三生
- 契約期間 / 2年間
- 敷金の返還方法 / 原状復旧を条件に、明け渡し後全額返還
- その他費用 / 電気料、水道料、清掃費等

消費税は別途ご負担願います。



【地図】

- ★「江坂」駅徒歩2分
- ★事務所・ショールーム希望
- ★個別空調
- ★新耐震構造

★来店型業種についてはご相談ください

- クリニック・介護施設・学習塾・美容院
- ・スポーツジム・コンビニ・飲食店等不可

東洋不動産プロパティマネジメント株式会社

| お問い合わせ先 | |
|-----------------------------------|--------------|
| 〒541-0044 大阪府中央区伏見町4丁目4番9号 | |
| 東洋不動産プロパティマネジメント株式会社 PM事業部 担当: 広岡 | |
| 電話 | 06-6228-9204 |
| FAX | 06-6228-0904 |