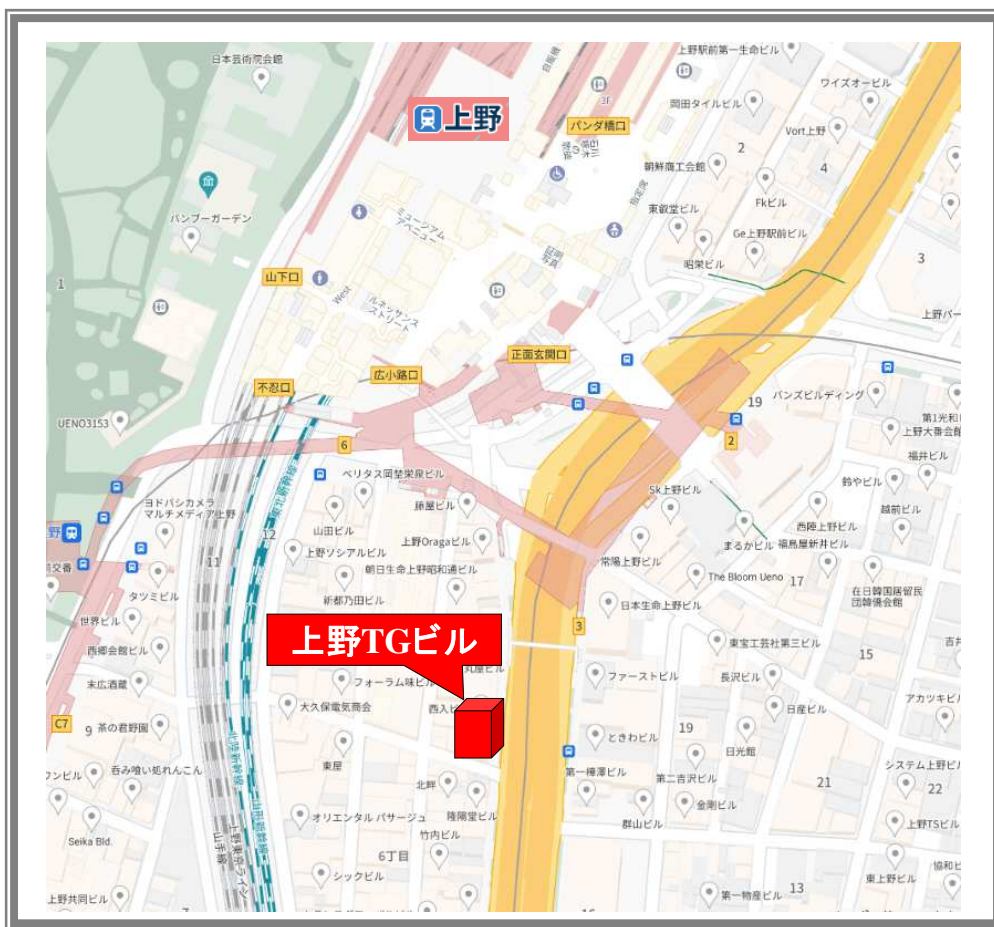


# 上野TGビル

UENO TG Building

- 交通 : JR線・東京メトロ『上野』駅 **徒歩2分**
- 所在地 : 東京都台東区上野6丁目16番22号
- 延床面積 : 2,091.00㎡ (632.82坪)
- 構造 : 鉄骨・鉄骨鉄筋コンクリート造
- 規模 : 地下1階 地上9階建
- 竣工 : 1993年11月
- 用途 : 事務所
- 設備概要 : 個別空調、OAフロア  
機械警備  
11人乗りEV (1基)
- 正面玄関 : 平日 8:00~20:00  
土日祝 閉館  
※時間外は通用口からセキュリティカードで出入り可能



※本資料と現状が異なる場合は現状優先。

お問合せ先  
東洋不動産プロパティマネジメント株式会社  
Tel. 03-5280-7965 / Fax. 03-5280-2653  
〒101-0054 東京都千代田区神田錦町1-19-1

担当：富山 <媒介>

 東洋不動産  
プロパティマネジメント

# 上野TGビル

UENO TG Building

## 募集条件詳細

募集フロア：8階 55.14坪（182.28㎡）

契約形態：定期借家契約（期間相談）

入居時期：2025年1月

賃料：相談

共益費：坪2,500円（消費税別途）

敷金：賃料の12ヶ月分

用途：事務所

再契約料：再契約賃料の1ヶ月分（消費税別途）

備考：電気代・水道代・専用部清掃費等は別途ご負担いただきます。

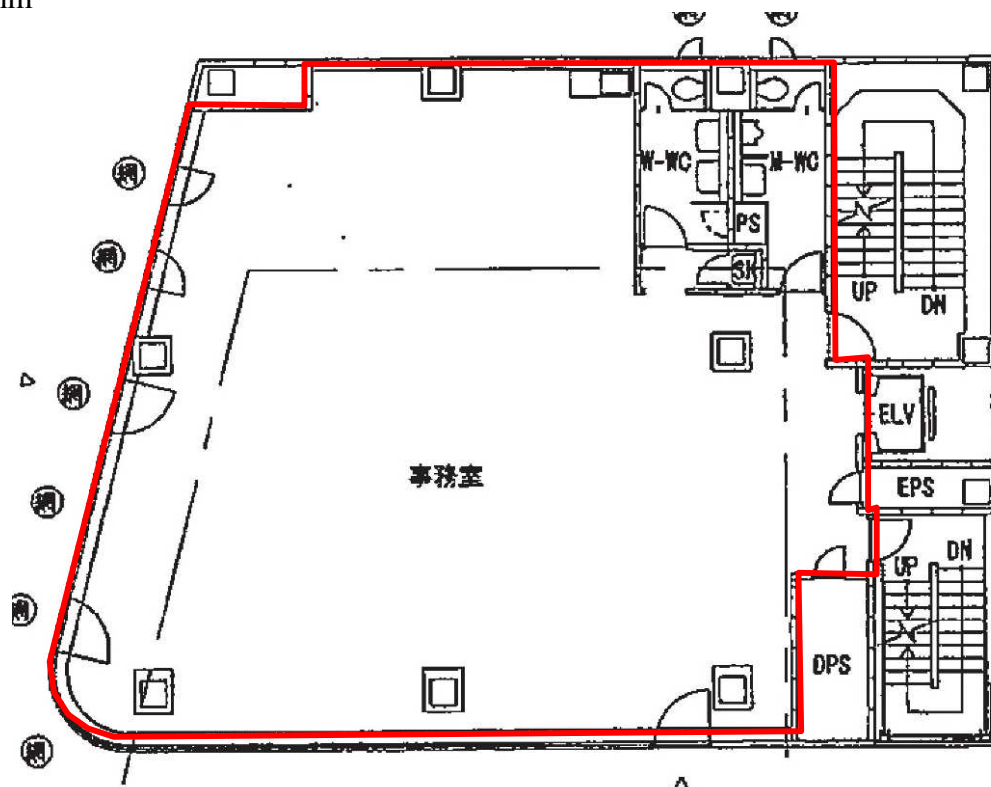
## フロアプラン

【8階】

天井高2,500mm

OAフロア100mm

LED照明



※本資料と現状が異なる場合は現状優先。

お問合せ先

東洋不動産プロパティマネジメント株式会社

Tel. 03-5280-7965 / Fax. 03-5280-2653

〒101-0054 東京都千代田区神田錦町1-19-1

担当：富山 <媒介>

# 上野TGビル

UENO TG Building

## 募集条件詳細

募集フロア：9階 26.48坪 (87.54㎡)

契約形態：定期借家契約 (期間相談)

入居時期：2025年1月

賃料：相談

共益費：坪2,500円 (消費税別途)

敷金：賃料の12ヶ月分

用途：事務所

再契約料：再契約賃料の1ヶ月分 (消費税別途)

備考：契約面積にトイレ・EVホールの一部を含みます。  
電気代・水道代・専用部清掃費等は別途ご負担いただきます。

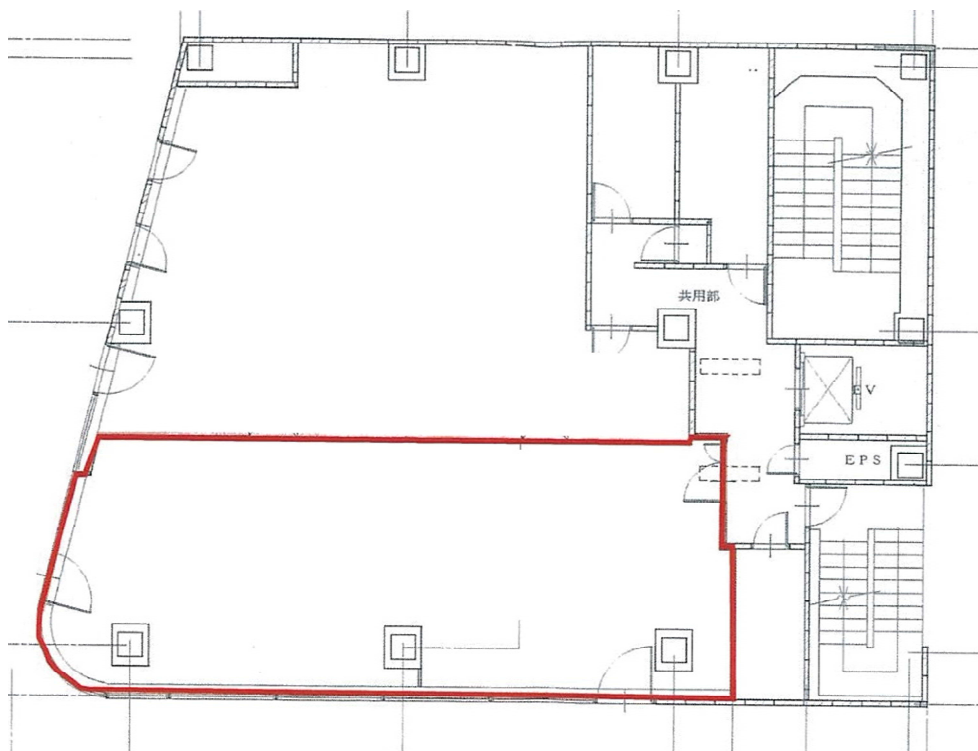
## フロアプラン

【9階】

天井高2,500mm

OAフロア100mm

LED照明



【9階】 26.48坪 (87.54㎡)

契約面積にトイレ・EVホールの一部を含みます。

※本資料と現状が異なる場合は現状優先。

お問合せ先

東洋不動産プロパティマネジメント株式会社

Tel. 03-5280-7965 / Fax. 03-5280-2653

〒101-0054 東京都千代田区神田錦町1-19-1

担当：富山 <媒介>



東洋不動産  
プロパティマネジメント