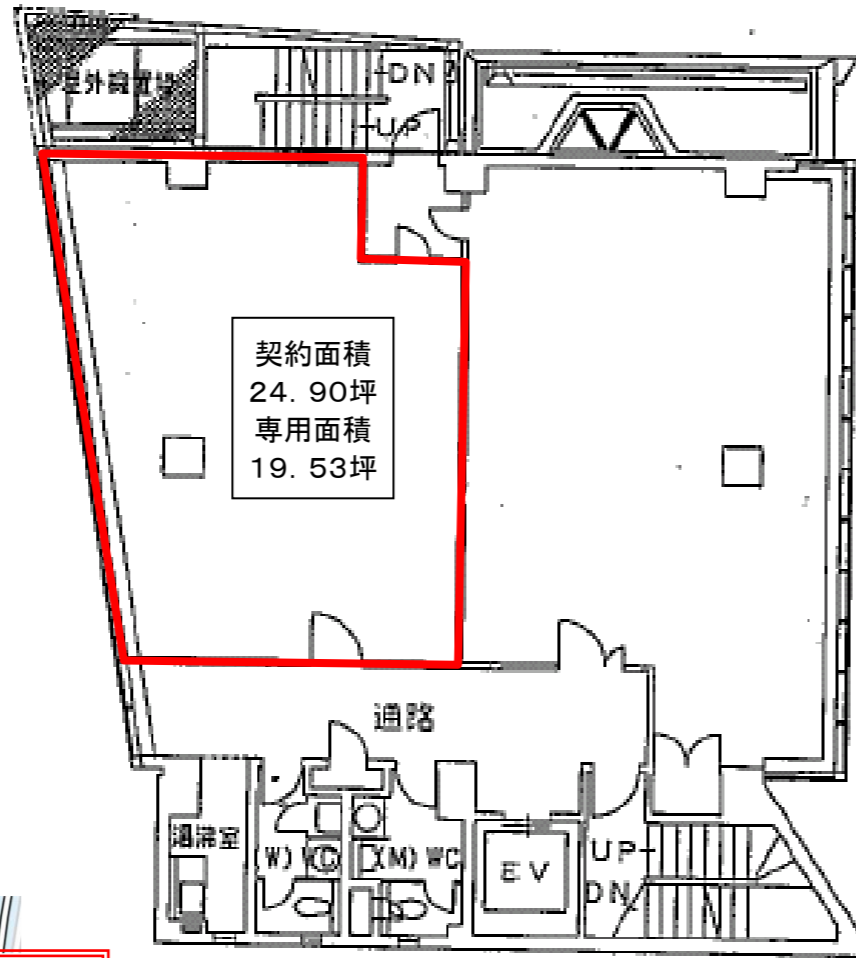


吉田茶屋町ビル貸室の御案内

5階 契約面積24.90坪(専用面積19.53坪)



【外観写真】



【5階平面図】

【賃貸条件】

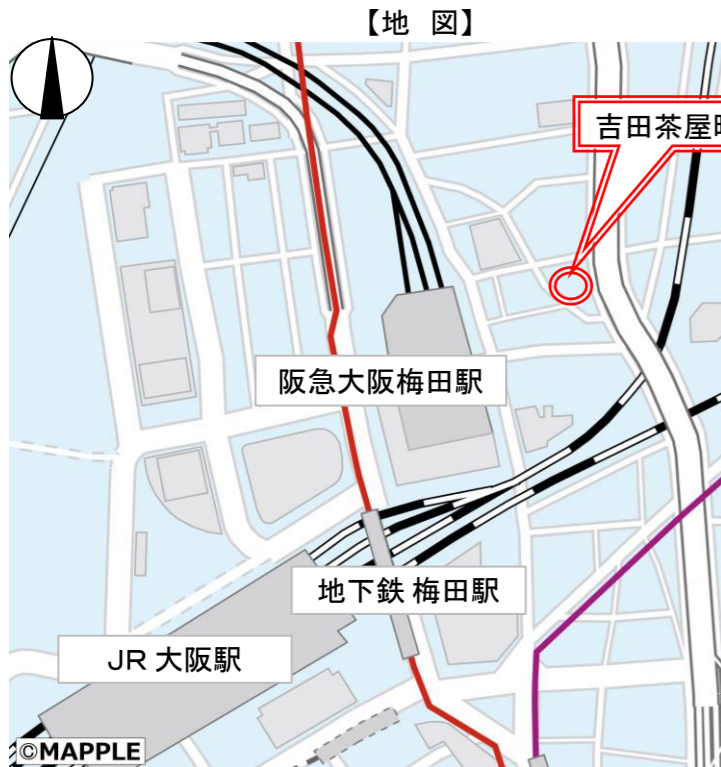
- 専用面積 / 6階 契約面積82.31㎡(24.90坪)
専用面積64.56㎡(19.53坪)
- 賃料 / 相談
- 共益費 / 契約面積 4,000円/坪
- 敷金 / 月額賃料の12ヶ月分
- 入居時期 / 2024年11月上旬

【概要】

- 交通 / 地下鉄御堂筋線「梅田」駅・阪急電鉄「大阪梅田」駅 徒歩約7分
- 所在地 / 大阪市北区茶屋町6-20
- 構造・規模 / 鉄筋コンクリート造地上8階地下1階建
- 敷地面積 / 273.56㎡(82.75坪)
- 延床面積 / 1,671.57㎡(505.64坪)
- 空調方式 / 24時間個別空調(ビル用マルチエアコン)
- 基準階天井高 / 2600mm
- 通信 / 光ファイバー(NTT・MDF)
- 電気容量 / 45 VA/㎡
- エレベーター / 11人乗り 1基
- セキュリティ / 24時間対応セキュリティシステム
- 駐車場 / 有(空き無し)
- 施工 / 竹中工務店
- 竣工年月 / 1993年2月(H5年2月)
- 契約期間 / 3年間
- 敷金の返還方法 / 原状復旧を条件に、明け渡し後全額返還
- その他 / 電気料、水道料金、清掃費等
消費税は別途ご負担願います。
- ビル開閉時間 / 開7:00~閉21:00
(年末年始(31日、1日、2日、3日)及び上記以外は閉館となります)

★24時間対応セキュリティシステム

★注目の茶屋町



 東洋不動産プロパティマネジメント株式会社

☆☆☆☆☆ お問い合わせ先 ☆☆☆☆☆

大阪府中央区伏見町4丁目4番9号 淀屋橋東洋ビル4F

東洋不動産プロパティマネジメント株式会社

PM事業部 担当: 田口・玉(たま)

電話 06-6228-9204

FAX 06-6228-0904