

デュオ西新宿

物件概要

- 交通 : 東京メトロ 丸の内線「西新宿」駅 徒歩2分、
JR各線「新宿」駅 徒歩8分
- 所在地 : 東京都新宿区西新宿7-21-3 (住居表示)
- 敷地面積 : 1,732.40㎡ (524.05坪)
- 延床面積 : 11,285.63㎡ (3,413.90坪)
- 構造・規模 : 鉄骨鉄筋コンクリート造地下2階付地上10階
- 竣工 : 1994年 (平成6年) 3月
- 用途 : 事務所、店舗、住居
- 設備概要 : 駐車場有、管理形態 : 有人管理



案内図



※本資料と現況が異なる場合は現況優先。

お問合せ先
東洋不動産プロパティマネジメント株式会社
Tel. 03-5280-7965 / Fax. 03-5280-2653
〒101-0054 東京都千代田区神田錦町1-19-1

担当：本橋 <貸主>

東洋不動産
プロパティマネジメント

デュオ西新宿

募集条件詳細

7077㊦ : 下図参照

契約形態 : 普通借家契約、礼金：無、保証金償却：無

契約期間 : 2年間（更新有、更新料：新賃料の1か月分）

用途 : 住居

備考 : 賃料：消費税等は非課税
保証金は原状復旧を条件に明渡後、全額返還いたします。
貸主指定の保証会社と保証委託契約を締結していただきます。

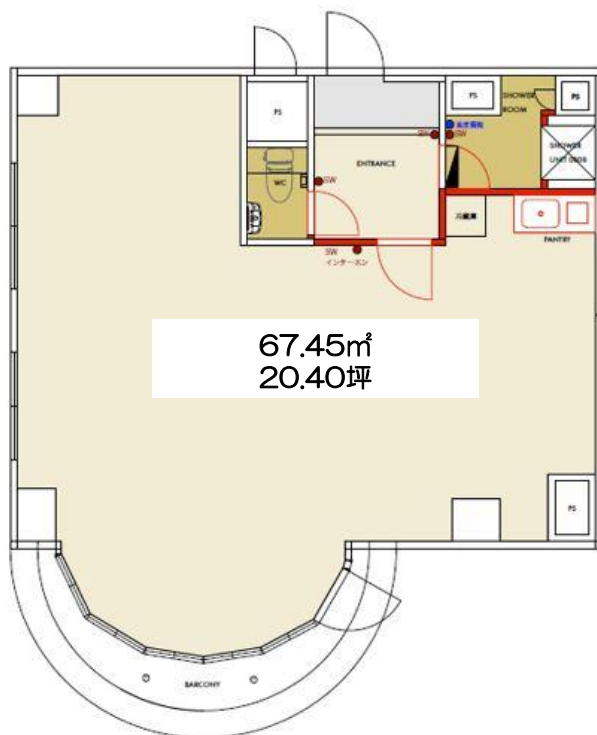


階数	契約面積	賃料	共益費	保証金	入居時期
9階 901号室	(67.45㎡) 20.40坪	420,000円	賃料に含む	840,000円 賃料の2ヶ月	2024年9月 中旬予定

平面図



※室内イメージ写真



※室内イメージ写真

※本資料と現況が異なる場合は現況優先。

お問合せ先

東洋不動産プロパティマネジメント株式会社

Tel. 03-5280-7965 / Fax. 03-5280-2653

〒101-0054 東京都千代田区神田錦町1-19-1

担当：本橋 <貸主>



東洋不動産
プロパティマネジメント

デュオ西新宿

募集条件詳細

7077°ラシ : 下図参照

契約形態 : 普通借家契約、礼金：無、保証金償却：無

契約期間 : 2年間（更新有、更新料：新賃料の1か月分）

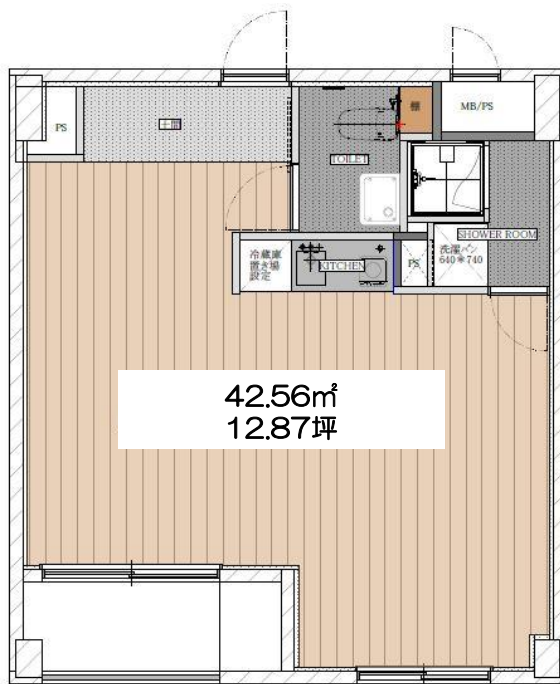
用途 : 住居

備考 : 賃料：消費税等是非課税
保証金は原状復旧を条件に明渡後、全額返還いたします。
貸主指定の保証会社と保証委託契約を締結していただきます。



階数	契約面積	賃料	共益費	保証金	入居時期
9階 906号室	(42.56㎡) 12.87坪	270,000円	賃料に含む	540,000円 賃料の2ヶ月	即入居可

平面図



※本資料と現況が異なる場合は現況優先。

お問合せ先
東洋不動産プロパティマネジメント株式会社
Tel. 03-5280-7965 / Fax. 03-5280-2653
〒101-0054 東京都千代田区神田錦町1-19-1

担当：本橋 <貸主>

東洋不動産
プロパティマネジメント