

# 深川三和ビル

## (物件概要)

所在地	東京都江東区門前仲町2丁目5番9号
竣工	平成2年10月(1990年)
構造・規模	鉄骨造 地上6階
交通	東京メトロ東西線・都営大江戸線「門前仲町」駅 徒歩1分
設備	個別空調 機械警備 床タイルカーペット(OAフロア) 天井高 2550mm(2階)
その他	電気料金・水道料金については、本ビル2階用の各メーターによって計測した使用量のうち23%分を貸室で使用した電気使用量・水道使用量として請求。



※本資料と現況が異なる場合は現況優先。

お問合せ先  
東洋不動産プロパティマネジメント株式会社  
Tel. 03-5280-7965 / Fax. 03-5280-2653  
〒101-0054 東京都千代田区神田錦町1-19-1

担当：小池 <媒介>



# 深川三和ビル

## 募集条件詳細

契約形態 : 定期借家契約

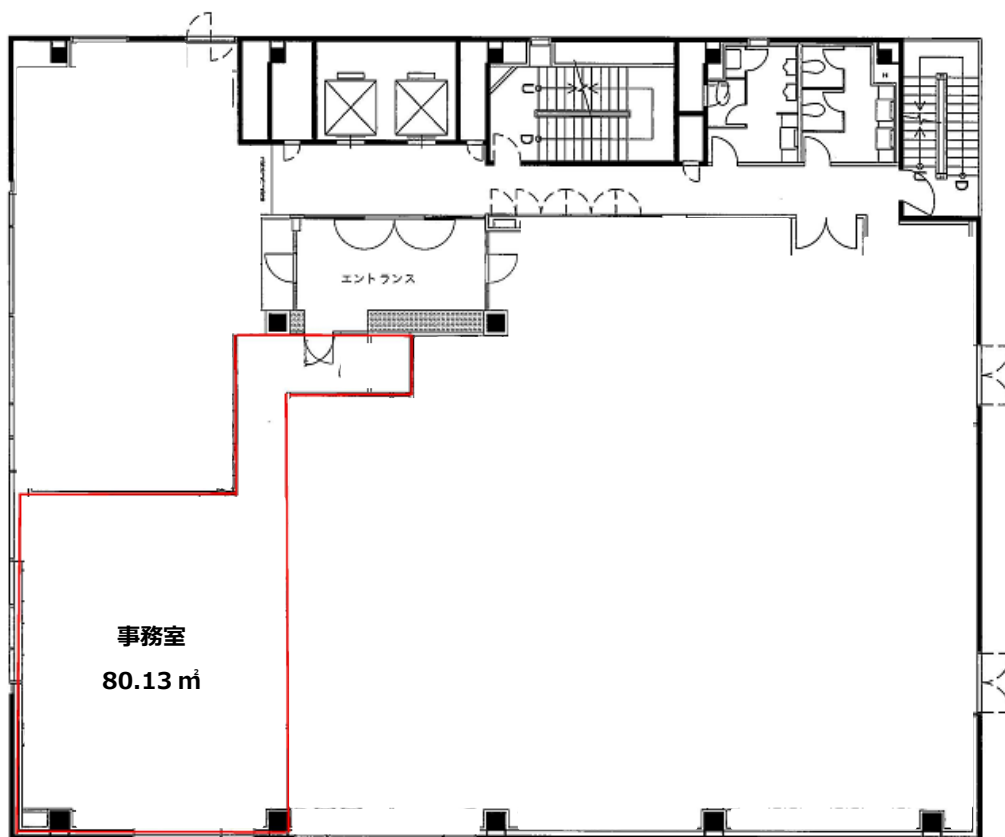
契約期間 : 5年間

用 途 : 事務所

※賃料・共益費等についての消費税等は別途ご負担いただきます。

階数	契約面積	賃料(税抜)	共益費(税抜)	敷金	引渡し
2階	80.13㎡(24.24坪)	相談	@2,000円/坪	賃料の12ヶ月分	2025年2月上旬

## ■ フロアプラン



※本資料と現況が異なる場合は現況優先。

お問合せ先  
東洋不動産プロパティマネジメント株式会社  
Tel. 03-5280-7965 / Fax. 03-5280-2653  
〒101-0054 東京都千代田区神田錦町1-19-1

担当：小池 <媒介>

東洋不動産  
プロパティマネジメント