

# TOMTOMビル 貸室の御案内

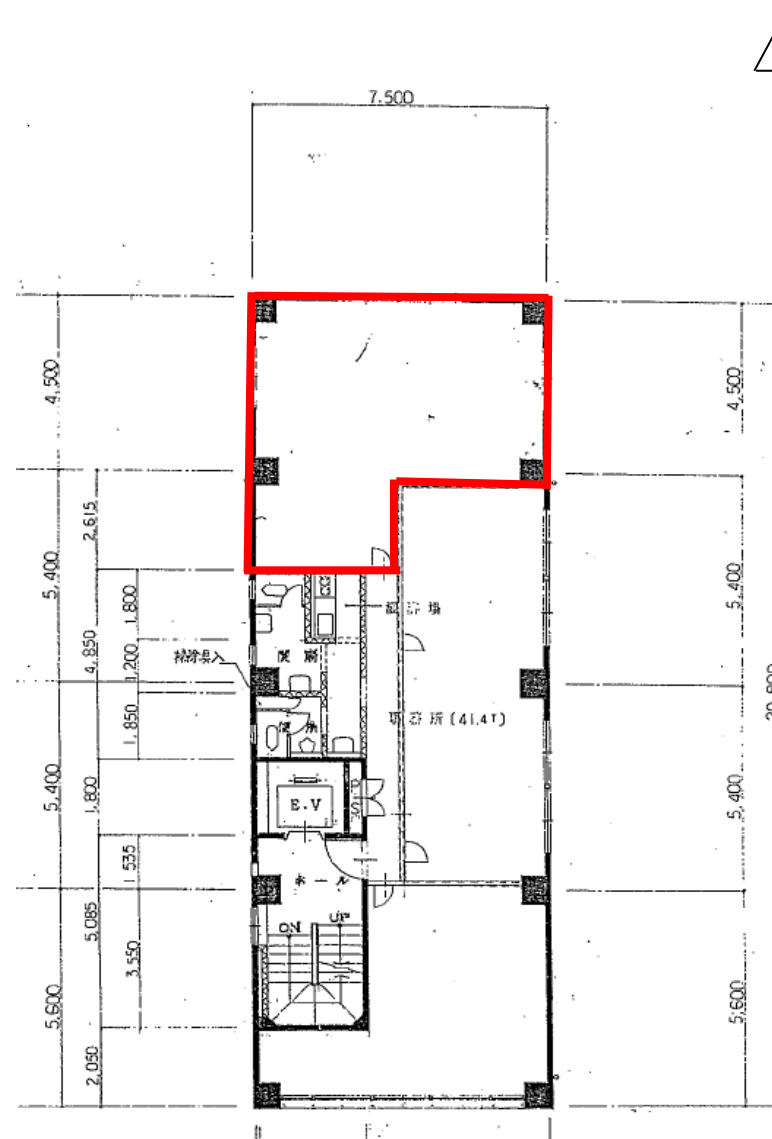
## 2階 13.20坪(ネット面積)



【外観写真】



【地図】



【2階平面図】

4

### 【賃貸条件】

- 契約面積 / 13.20坪(43.63㎡)
- 賃料 / 相談
- 共益費 / 賃料に含む
- ゴミ代 / 月額 / 2,000円(税別)
- 敷金 / 800,000円
- 敷金の返還方法 / 原状回復工事費用を実費精算し、残額あれば返還、不足額あれば追加支払い
- 入居時期 / 即入居可

### 【概要】

- 交通 / 地下鉄四ツ橋線「四ツ橋」徒歩2分
- 所在地 / 大阪市西区北堀江1丁目16番7号
- 構造・規模 / 鉄筋コンクリート造陸屋根6階建
- 敷地面積 / 203.10㎡(61.43坪)
- 延床面積 / 886.11㎡(268.04坪)
- 空調方式 / ヒートポンプマルチエアコンによる24時間個別空調
- エレベーター / 6人乗(450kg) 1基
- セキュリティ / 24時間対応セキュリティシステム
- 天井高 / 約2,300mm
- 駐車場 / なし
- 竣工年月 / 昭和63年11月
- 貸主 / 株式会社サンレーコーポレーション
- 契約期間 / 2年間
- その他 / 電気料、消費税等は別途ご負担願います
- ／ 保証会社の付保必須
- ／ 光ファイバー有り(NTT)
- ／ 玄関開閉時間 開錠時間5:00~20:00(土、日、祝含む)

★24時間対応個別空調

★24時間対応セキュリティシステム

 東洋不動産プロパティマネジメント株式会社

お問い合わせ先	
〒541-0044 大阪市中央区伏見町4丁目4番9号	
東洋不動産プロパティマネジメント株式会社 大阪本社 PM事業部	
担当：広岡	
TEL	06-6228-9204
FAX	06-6228-0904