

小林運送 岩槻倉庫 NA棟 2階～3階倉庫一括貸

【物件概要】

所在地：さいたま市岩槻区掛615

構造：鉄骨造4階建

用途：倉庫・事務所・駐車場

床面積：2F 2006.32㎡ (606.91坪)
3F 2006.32㎡ (606.91坪)
合計4012.64㎡ (1213.82坪)

交通：東北自動車道「岩槻IC」車15分
「蓮田スマートIC」利用可

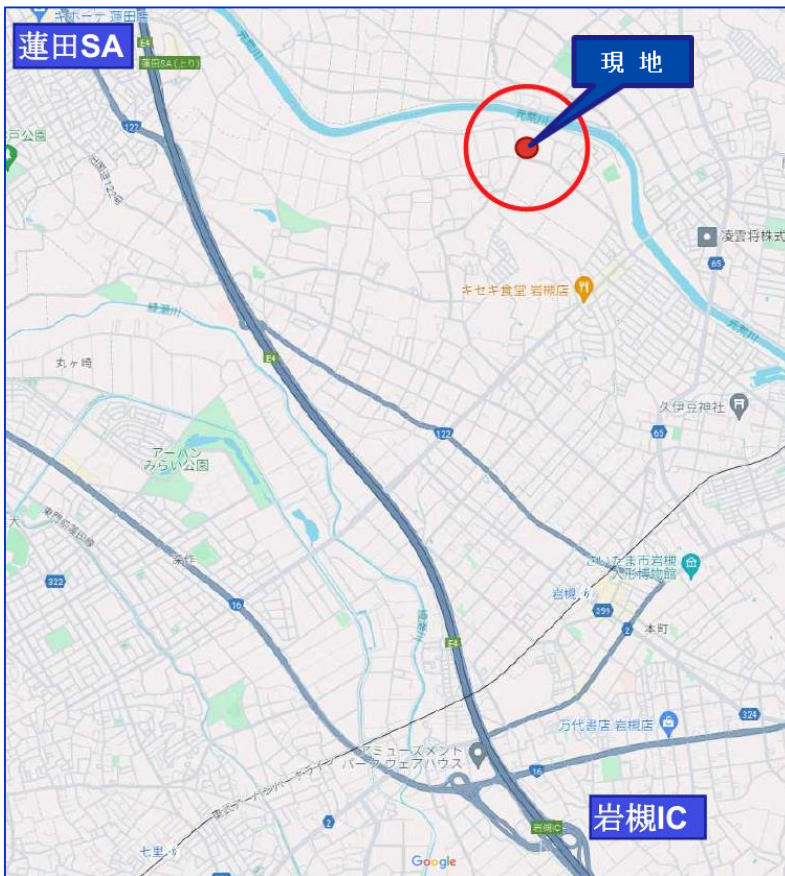
施工：清水建設株式会社

竣工：2003年4月

天井高：2F 天高6.7m 梁下5.8m
3F 天高5.5m 梁下4.6m

設備等：1F共同高床プラットフォーム有（大型可）
2Fスロープより4t車の出入り可
荷物専用EV2台（5t、3t）有
床荷重 1.2t/㎡
男女別共用トイレ
休憩室

現地案内図



※本資料と現況が異なる場合は現況優先。

お問合せ先
東洋不動産プロパティマネジメント株式会社

Tel. 03-6403-1848

〒105-0002 東京都港区愛宕一丁目3番4号 愛宕東洋ビル

<媒介>

担当：北川・町田

手数料：分かれ



東洋不動産
プロパティマネジメント

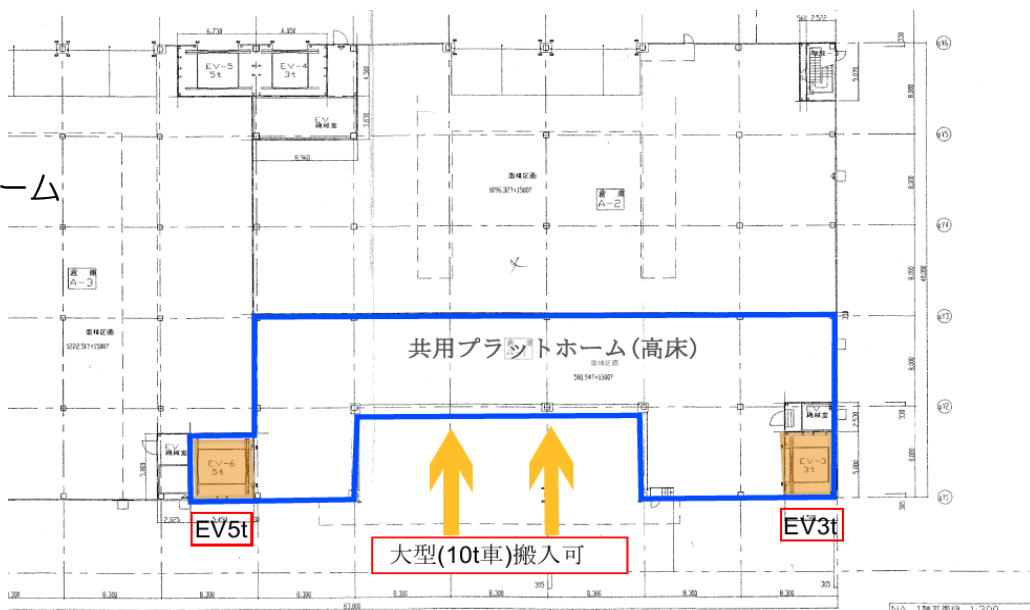
小林運送 岩槻倉庫 2階～3階倉庫（一括貸）

【募集条件詳細】

- 契約形態 : 普通賃貸借契約
 契約対象 : 2階3階倉庫一括貸（分割不可）
 契約期間 : 2年間
 備考 :
 - ・賃料等の消費税地方消費税及び、電気・水道代・清掃費等は別途ご負担いただきます。
 - ・2階休憩室、共用男女別トイレあり
 - ・1F共用プラットフォーム利用可能（高床・10t車ウイング搬出入可能）
2F倉庫にスロープ経由で直接搬入可能（4t車以下に限る）
 - ・荷物用EV2台（5t・3t）あり ・床荷重1.2t
 ※その他詳細についてはご相談ください。

階数	契約面積	賃料	敷金	入居時期
2階	606.91坪 (2006.32㎡)	@4400円/坪	賃料の6か月	2025/6月予定
3階	606.91坪 (2006.32㎡)	@4400円/坪	賃料の6か月	2025/6月予定
合計	1213.82坪 (4012.64㎡)	5,340,808円/月	総額32,044,848円	
備考	<ul style="list-style-type: none"> ・別途事務所スペース賃貸可能（約20坪） ・別途乗用車駐車場はご相談。@4000円/台 ※賃料等の消費税地方消費税及び、電気・水道代・清掃費等は別途ご負担いただきます。 ※その他、 事業所税の負担 がありますので、予めご了承ください。			

1F共用プラットフォーム (高床荷捌き場)



※本資料と現況が異なる場合は現況優先。

お問合せ先

東洋不動産プロパティマネジメント株式会社

Tel. 03-6403-1848

〒105-0002 東京都港区愛宕一丁目3番4号 愛宕東洋ビル

<媒介>

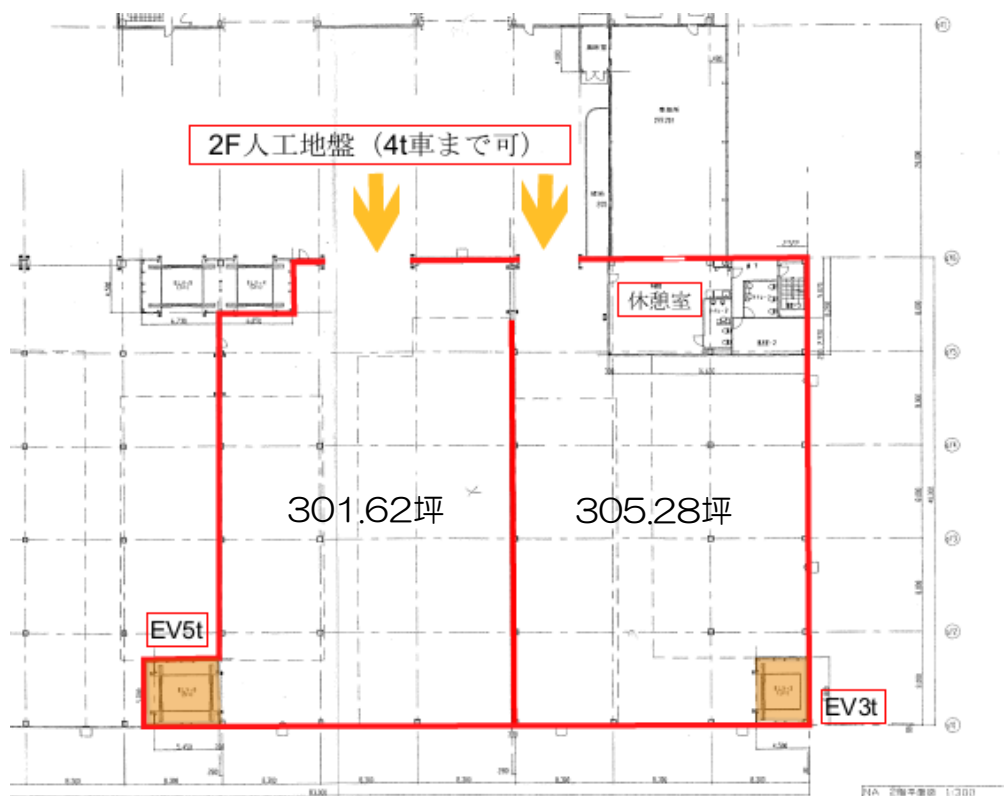
担当：北川・町田

手数料：分かれ



東洋不動産
プロパティマネジメント

2F平面図

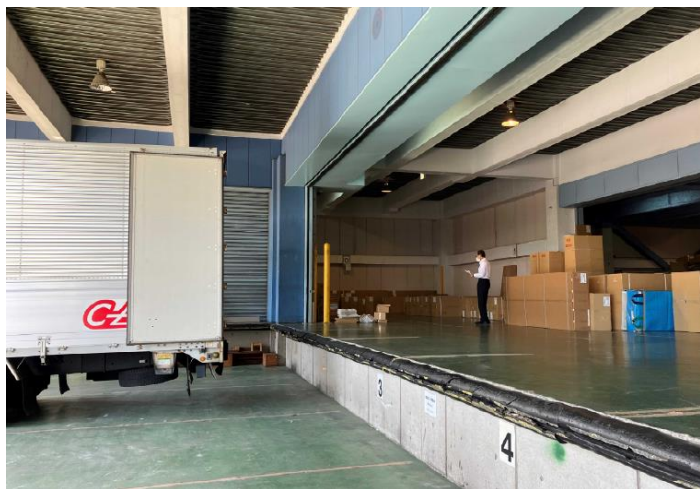


3F平面図



※本資料と現況が異なる場合は現況優先。

1F搬入口



1F搬入口



スロープ



2F搬入口



※本資料と現況が異なる場合は現況優先。