

# THE EDGE

## <物件概要>

交通：JR線、東京メトロ各線『恵比寿』駅 徒歩4分

所在地：東京都渋谷区恵比寿西1-15-6

延床面積：753.07㎡（227.80坪）

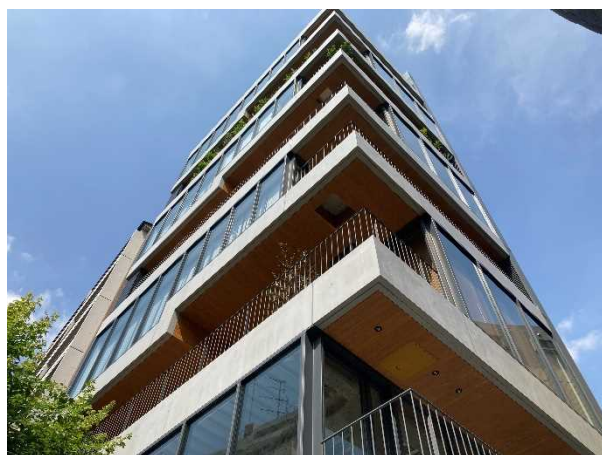
構造：S造

規模：地上9階

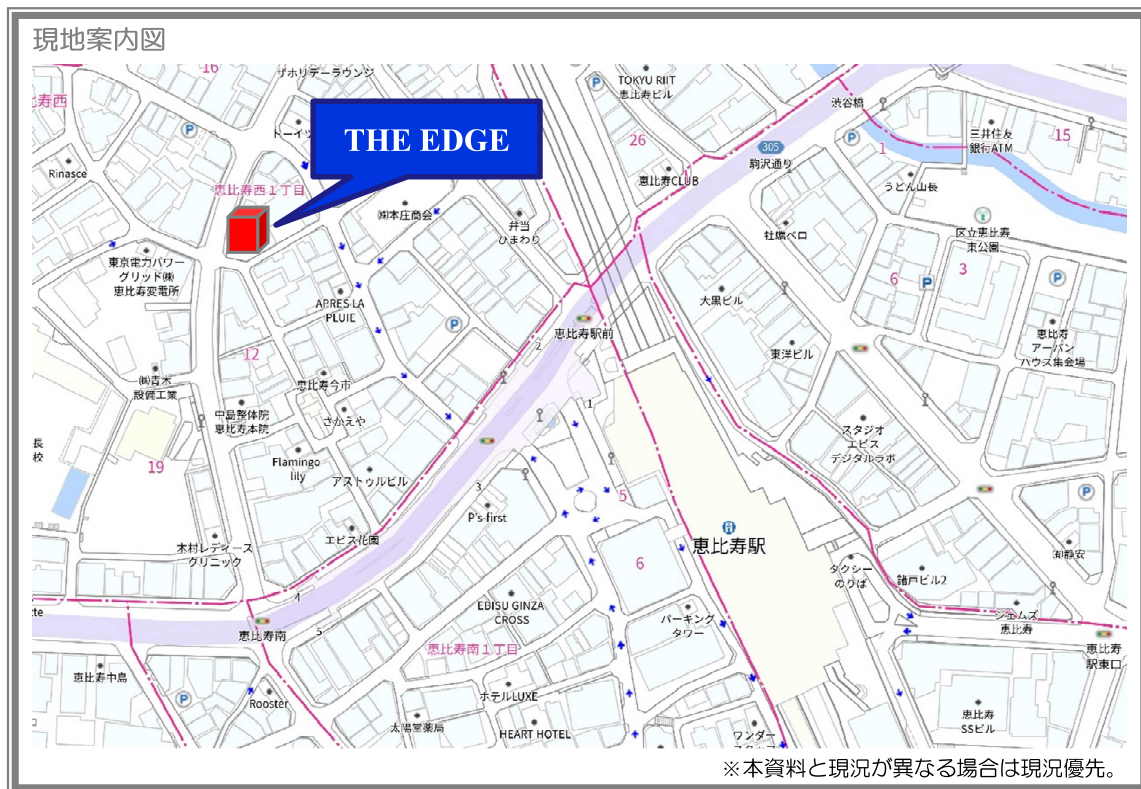
竣工：2023年1月

用途：事務所・店舗

募集条件：別紙参照



**駅近・築浅好立地のセットアップオフィス  
ベンチャー・スタートアップ企業にも最適！**



お問合せ先  
東洋不動産プロパティマネジメント株式会社  
Tel. 03-6403-1847  
〒105-0002 東京都港区愛宕1-3-4 愛宕東洋ビル

担当：清水 <媒介>

東洋不動産  
プロパティマネジメント

## <募集条件詳細>

用 途：事務所（セットアップオフィス）

募 集 階：4階

契約面積：23.03坪（76.16㎡）

フロア：下図参照

契約形態：定期借家契約

契約期間：相談

入居時期：2025年2月中旬（予定）

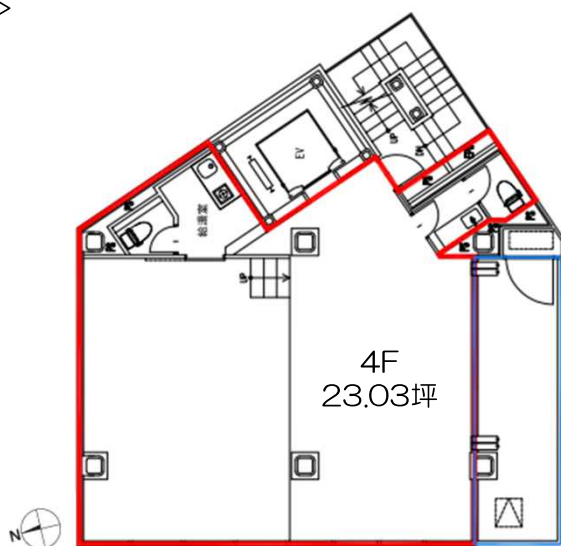
賃 料：相談

共 益 費：賃料に含む

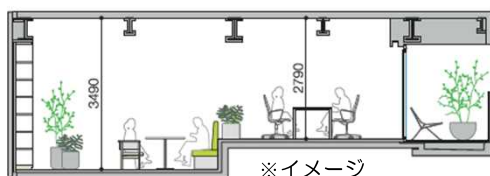
敷 金：相談

設備概要：機械警備、EV、給湯、トイレ2か所、個別空調、内装・家具付、スキップフロア

## <フロアプラン>



専有面積：23.03坪（図面赤枠部分）  
テラス面積：3.95坪（図面青枠部分）



※本資料と現況が異なる場合は現況優先。

お問合せ先

東洋不動産プロパティマネジメント株式会社

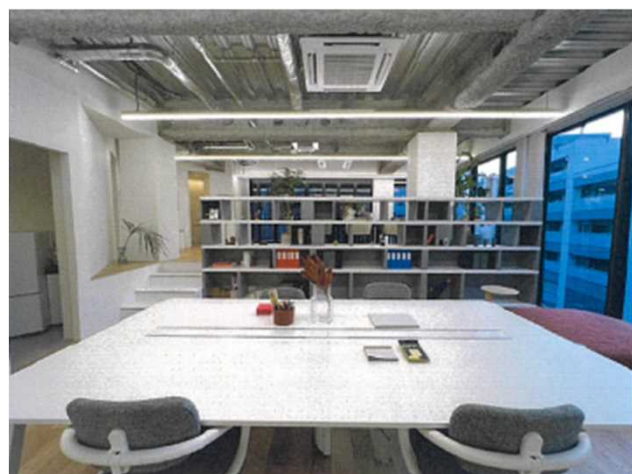
Tel. 03-6403-1847

〒105-0002 東京都港区愛宕1-3-4 愛宕東洋ビル

担当：清水 <媒介>



## < イメージ (参考) >



※本資料と現況が異なる場合は現況優先。

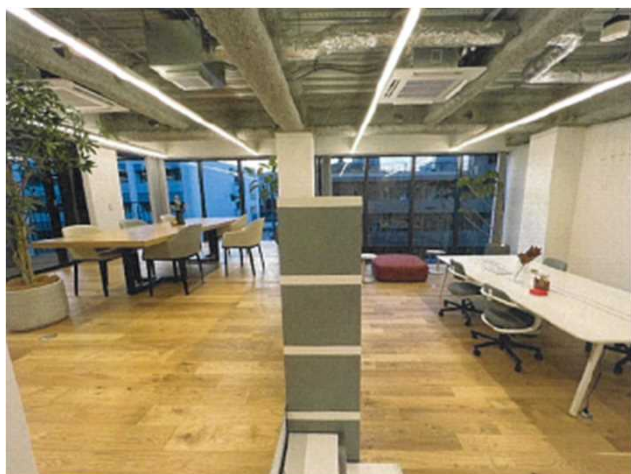
お問合せ先  
東洋不動産プロパティマネジメント株式会社  
Tel. 03-6403-1847  
〒105-0002 東京都港区愛宕1-3-4 愛宕東洋ビル

担当：清水 <媒介>





## < イメージ (参考) >



※本資料と現況が異なる場合は現況優先。

お問合せ先  
東洋不動産プロパティマネジメント株式会社  
Tel. 03-6403-1847  
〒105-0002 東京都港区愛宕1-3-4 愛宕東洋ビル

担当：清水 <媒介>