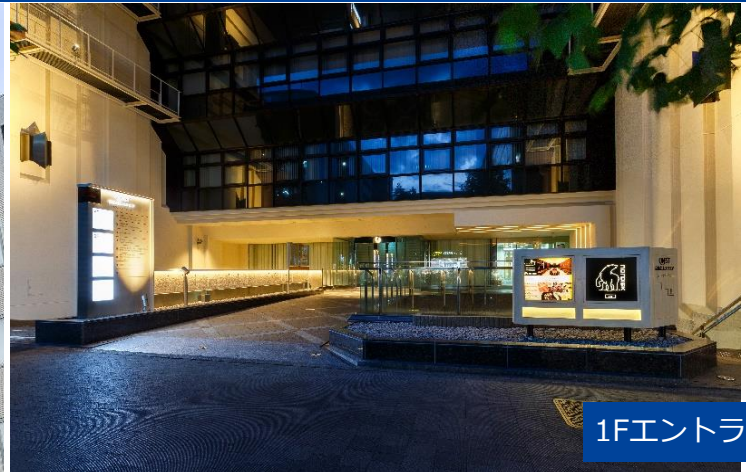


ONEST京都烏丸スクエア

・烏丸通に面し3線4駅利用可！ ・2023年9月 ファサード外壁リニューアル実施致しました！



1Fエントランス



1Fエントランス

【概要】

交通	阪急京都線「烏丸」駅徒歩4分 京都市営地下鉄烏丸線「四条」駅徒歩4分 京都市営地下鉄烏丸線、東西線「烏丸御池」駅徒歩5分
所在地	京都市中京区烏丸通六角下る七観音町634番地
構造・規模	鉄骨鉄筋コンクリート造・地下1階付8階建
空調方式	個別空調
エレベーター	4基（乗用3基・非常用（人荷用）1基）
セキュリティ	24時間対応セキュリティシステム
駐車場	駐車場103台 ※空き状況は別途ご確認ください。
竣工年月	1986年11月

【賃貸条件】

賃料・共益費	相談
敷金	相談
契約形態	定期建物賃貸借契約
その他	貸会議室有（ホール、大小会議室） CASBEE不動産認証取得（Aランク）

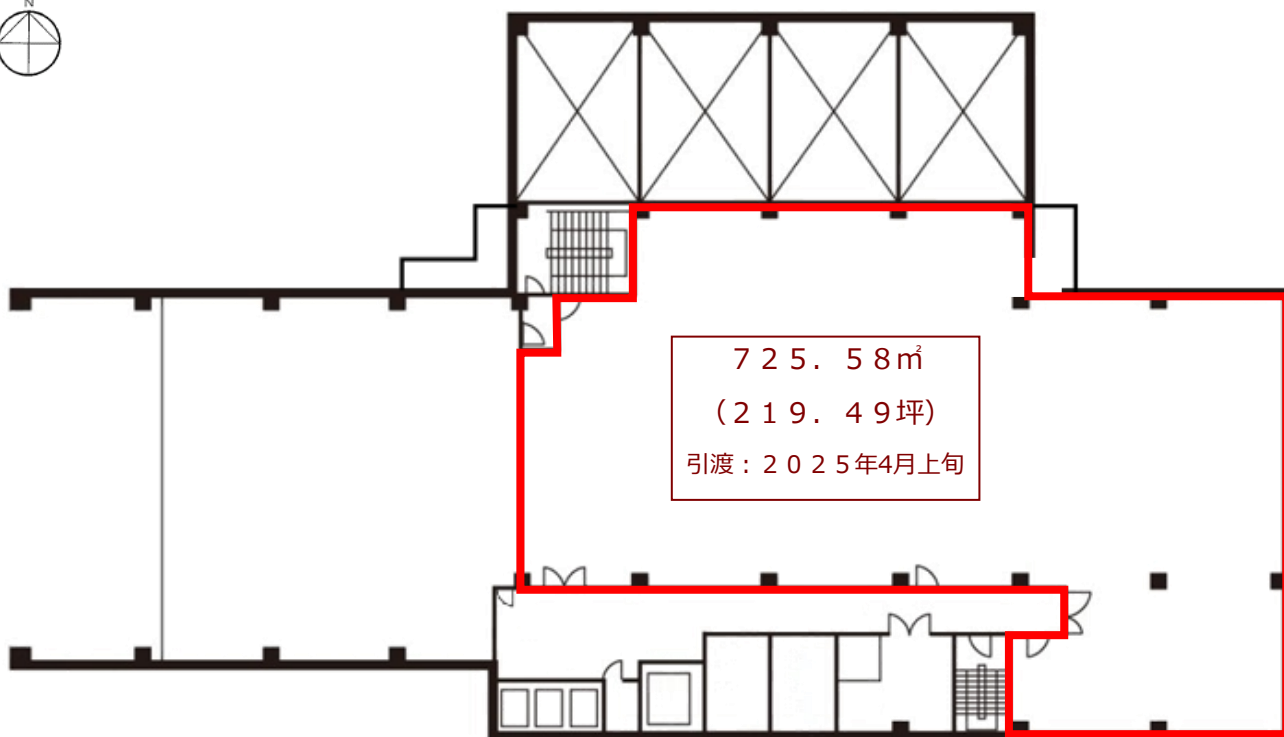


住所 大阪府中央区伏見町4丁目4番9号
TEL 06-6228-9204
FAX 06-6228-0904

取引態様：媒介
担当：岩本

東洋不動産
プロパティマネジメント

ONEST京都烏丸スクエア



★烏丸通に面し、3線4駅が徒歩圏内。
★2023年9月外壁リニューアル実施。

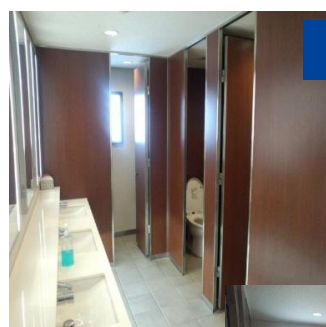
※現況優先

3F

※募集条件は変更となる可能性があります。



1F EVホール



トイレ（女性）



トイレ（男性）