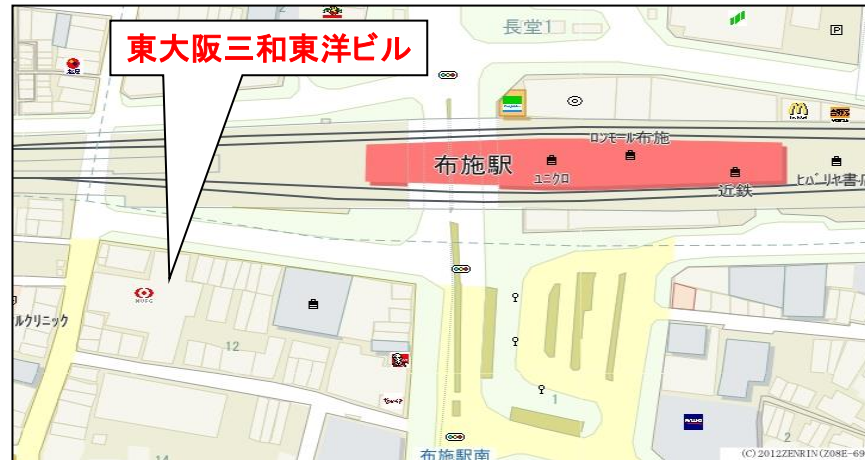


東大阪三和東洋ビル 貸室のご案内

3F 42.75坪:141.32㎡

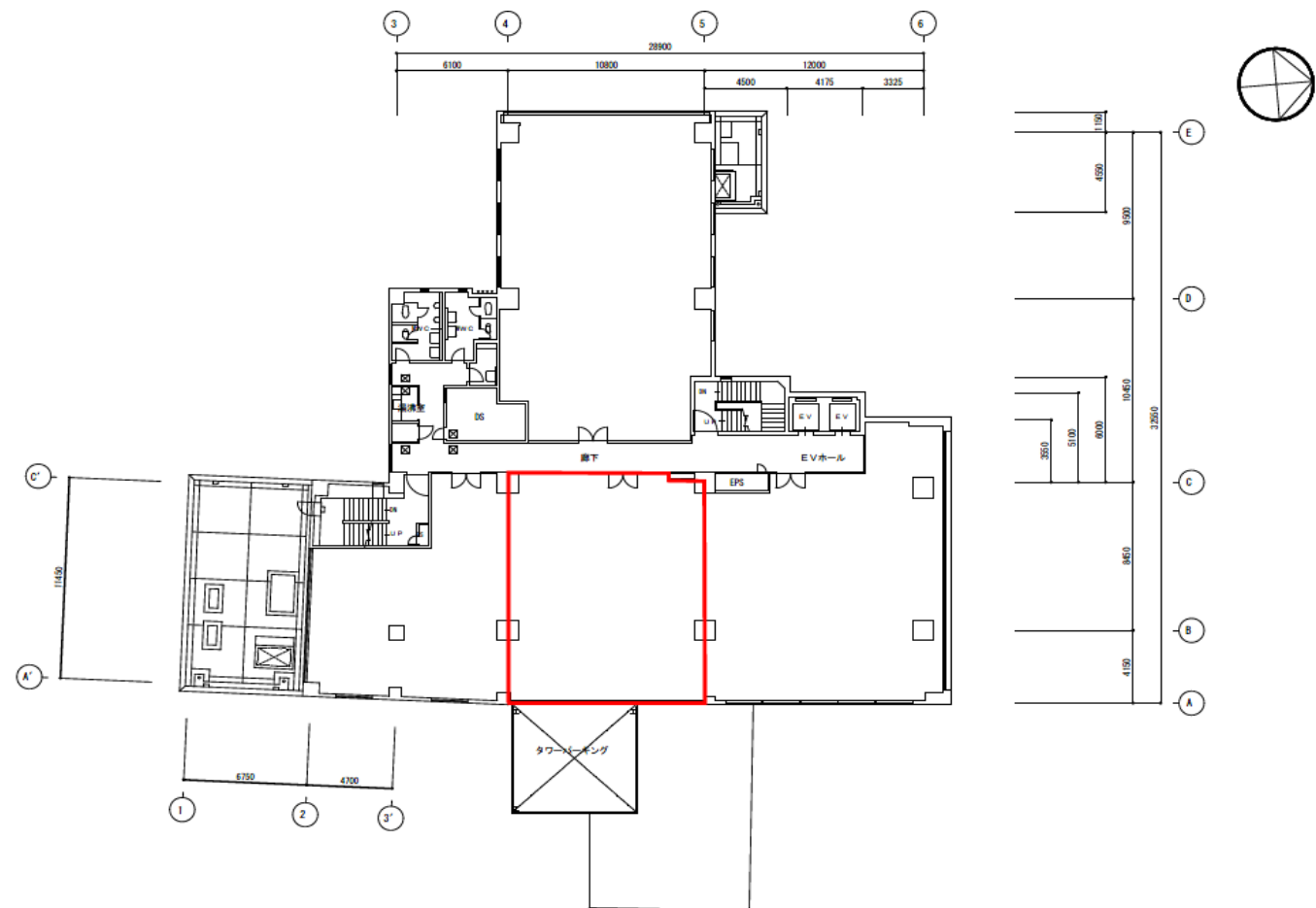


【 外観 】



【 地図 】

- 近鉄奈良線「布施」駅徒歩1分
- 駐車場（機械式）空きあり
- 有人管理(平日日中)・機械警備併用



【 3F 平面図 】

【 賃貸条件 】

| フロア | 用途 | 賃貸面積 | 賃料 | 共益費 | 敷金 | 入居時期 |
|-----|-----|---------------------|----|-------|-------------|------|
| 3F | 事務所 | 42.75坪 (141.32㎡) | 相談 | 賃料に含む | 賃料の 12ヶ月 | 即日 |

※賃料、共益費には別途消費税がかかります。

【 概要 】

- 交通 / 近鉄奈良線・大阪線「布施」駅 徒歩1分
- 所在地 / 東大阪市足代1-12-3
- 構造・規模 / 鉄骨鉄筋コンクリート造 地上6階建
- 敷地面積 / 1,216.93㎡(368.12坪)
- 延床面積 / 5,386.54㎡(1,629.43坪)
- 施工 / 鴻池組・大末建設共同企業体
- 竣工年月 / 昭和61年(1986年)3月
- 空調方式 / 個別空調(空冷ヒートポンプ方式)・外調機(単一ダクト方式)併用
- エレベーター / 11人乗り(750kg) 2基
- セキュリティ / 有人管理(平日日中)・機械警備(24時間対応)併用
- 開館時間 / 平日7:15~20:00
土曜:7:15~19:00 日曜:8:20~19:00
- 駐車場 / 機械式32台
車長 5,050mm 車幅 1,850mm 車高 1,550mm
重量 1,600kg
- 貸主 / (株)ランドマーク
- 用途 / 事務所
- 契約期間 / 2年間 普通借家契約
- 敷金の返還方法 / 原状回復工事を条件に、明け渡し後全額返還
- その他 / 電気料、水道料金、清掃費等並びに
消費税等は、別途ご負担願います。

| | |
|---------------------------------------|--------------|
| ☆☆☆☆ お問い合わせ先 ☆☆☆☆ | |
| 〒541-0044 大阪市中央区伏見町4-4-9 淀屋橋東洋ビル4階 | |
| 東洋不動産プロパティマネジメント(株) PM事業部 担当:広岡(ひろおか) | |
| 電話 | 06-6228-9204 |
| FAX | 06-6228-0904 |