

Y・Sビル

物件概要

交通 :東京メトロ丸の内線・都営大江戸線『中野坂上』 徒歩7分
都営大江戸線『西新宿5丁目』駅 徒歩8分

所在地 :東京都中野区本町2丁目2-2

延床面積 :2,588.77㎡ (783.11坪)

構造 :SRC造

規模 :地上8階建、地下1階・塔屋1階

設計・施工 :積水ハウス株式会社

竣工 :1993年10月 (平成5年)

用途 :事務所

設備概要 :機械警備、天井高:2,500mm、E L V2基 (9人乗)、個別空調、床仕様:3WAY、耐荷重300kg/㎡、24H入出庫可能2段ピット駐車場【空無】

募集条件詳細 :別紙参照



現地案内図



※本資料と現況が異なる場合は現況優先。

お問合せ先

東洋不動産プロパティマネジメント株式会社

Tel. 03-6403-1847

〒105-0022 東京都港区愛宕一丁目3番4号 愛宕東洋ビル

担当:小池 <媒介>



東洋不動産
プロパティマネジメント

Y・Sビル

募集条件詳細

フロアプラン : 下図参照

契約形態 : 普通借家契約

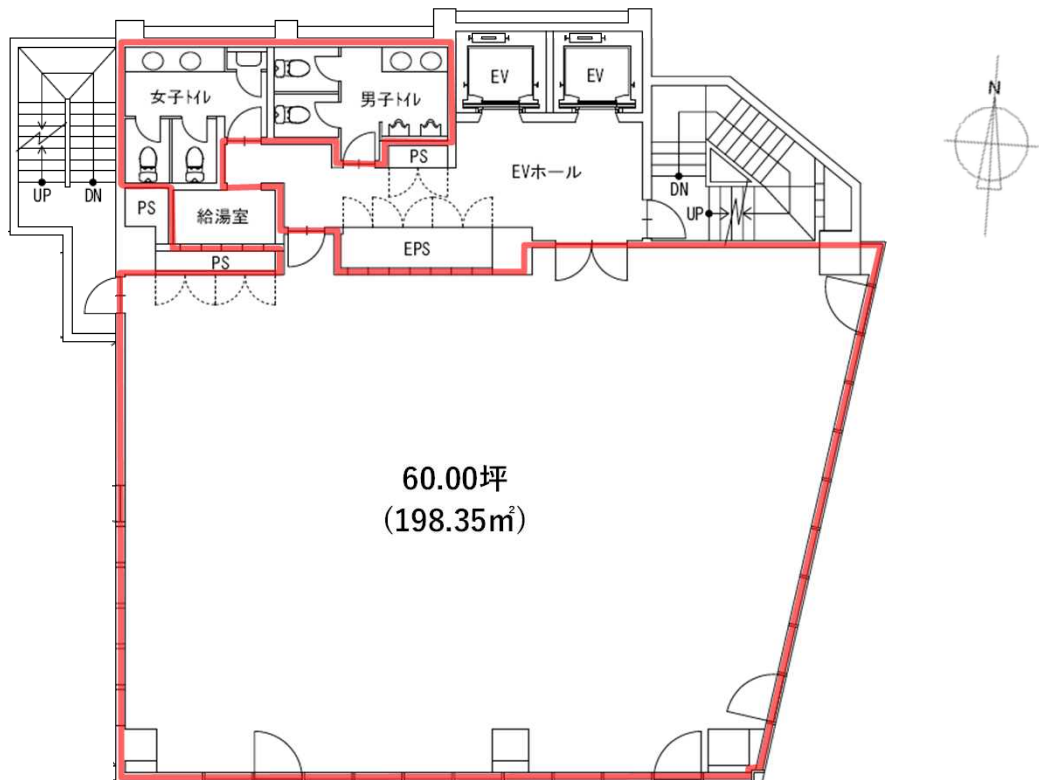
契約期間 : 2ヵ年毎の自動更新

用途 : 事務所

備考 : 更新料有 (契約賃料の1か月分)。
契約面積にトイレ・給湯室を含みます。
電気料・水道料は別途ご負担いただきます。
消費税等は別途ご負担いただきます。

階数	契約面積	賃料	共益費	敷金	入居時期
5階	60.00坪 (198.35㎡)	相談	3,000円/坪	賃料の10か月分	2025年1月上旬
6階	60.00坪 (198.35㎡)	相談	3,000円/坪	賃料の10か月分	相談

5階・6階
フロアプラン



※本資料と現況が異なる場合は現況優先。

お問合せ先

東洋不動産プロパティマネジメント株式会社

Tel. 03-6403-1847

〒105-0022 東京都港区愛宕一丁目3番4号 愛宕東洋ビル

担当：小池 <媒介>



東洋不動産
プロパティマネジメント