

澤田麴町ビル

SAWADA KOJIMACHI Bldg.

外観写真

物件概要

- 交通 : 東京メトロ半蔵門線「半蔵門」駅徒歩2分
東京メトロ有楽町線「麴町」駅徒歩7分
- 所在地 : 東京都千代田区麴町1丁目10番地15、10番地18、10番地17
(住居表示未実施)
- 延床面積 : 1,739.36㎡ (526.15坪)
- 構造 : SRC造
- 規模 : 地下1階・地上7階建
- 竣工 : 1990年11月
- 用途 : 事務所
- 設備概要 : 個別空調、天井高2,500mm、EV (2基)、
床仕上: タイルカーペット仕様、床荷重: 300kg/㎡
※機械警備はありません。



現地案内図



※本資料と現状が異なる場合は現状優先。

お問合せ先
東洋不動産プロパティマネジメント株式会社
Tel. 03-6403-1847
〒105-0002 東京都港区愛宕1-3-4

担当: 関根 <媒介>

東洋不動産
プロパティマネジメント

澤田麴町ビル

SAWADA KOJIMACHI Bldg.

募集条件詳細

募集フロア：5階

契約面積：224.52㎡（67.91坪）

契約形態：定期借家契約

契約期間：3年間

入居時期：2025.8月

賃料：ご相談

共益費：254,662円（@3,750円/坪）

敷金：賃料の12ヶ月

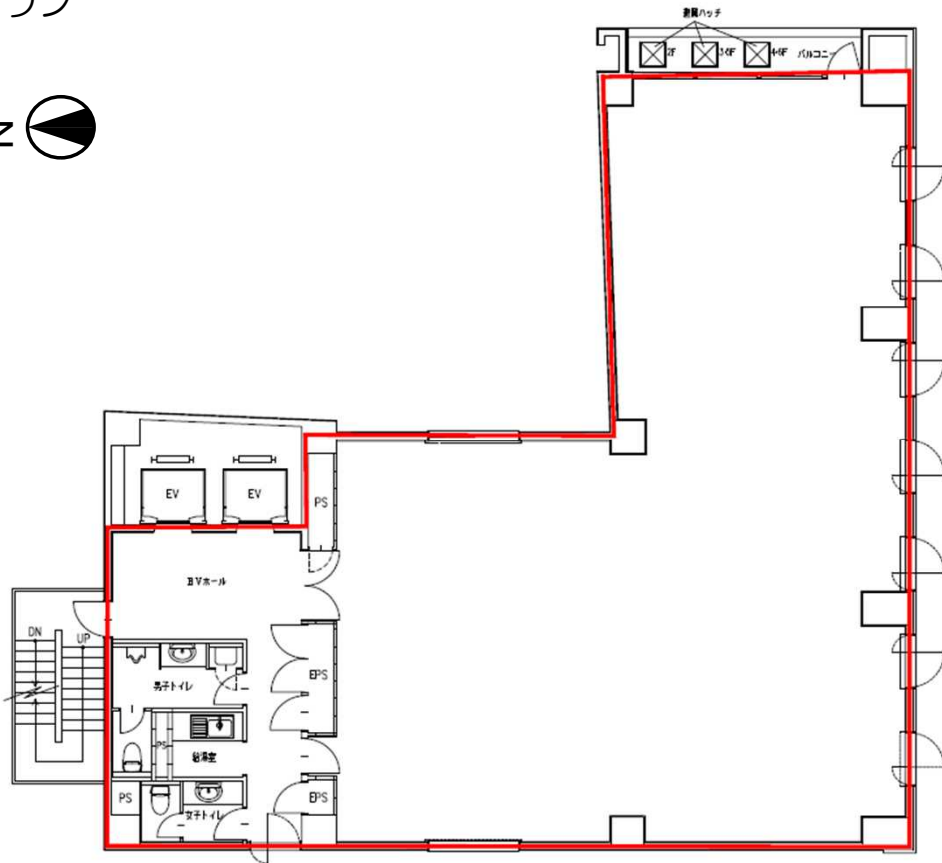
用途：事務所

備考：賃料・共益費の消費税等及び、電気代、清掃費等は別途ご負担いただきます。
EVホール、廊下、男女トイレ、給湯室等の管球交換費用は賃借人負担となります。
再契約の場合、再契約料として新賃料の1ヶ月分がかかります。
敷金の償却無。



フロアプラン

<5階>



※本資料と現状が異なる場合は現状優先。